



**ДЕПАРТАМЕНТ
АРХИТЕКТУРЫ И ГРАДОСТРОИТЕЛЬСТВА
ВОРОНЕЖСКОЙ ОБЛАСТИ**

П Р И К А З

№ _____

г. Воронеж

**О внесении изменений в правила землепользования и застройки
Суходонецкого сельского поселения Богучарского муниципального
района Воронежской области**

В соответствии с Градостроительным кодексом Российской Федерации, Федеральным законом от 06.10.2003 № 131-ФЗ «Об общих принципах организации местного самоуправления в Российской Федерации», законами Воронежской области от 07.07.2006 № 61-ОЗ «О регулировании градостроительной деятельности в Воронежской области», от 20.12.2018 № 173-ОЗ «О перераспределении полномочий по утверждению правил землепользования и застройки между органами местного самоуправления поселений Воронежской области, городского округа город Нововоронеж, Борисоглебского городского округа и исполнительными органами государственной власти Воронежской области», постановлением правительства Воронежской области от 31.12.2014 № 1240 «Об утверждении Положения о департаменте архитектуры и градостроительства Воронежской области», на основании приказа департамента архитектуры и градостроительства Воронежской области от 17.11.2022 № 45-01-04/1168 «О подготовке проектов о внесении изменений в правила землепользования и застройки поселений Аннинского, Бобровского, Богучарского, Верхнехавского, Грибановского, Калачеевского, Каменского, Нижнедевицкого, Новоусманского,

Новохопёрского, Ольховатского, Острогожского, Павловского, Панинского, Петропавловского, Подгоренского, Рамонского, Репьёвского, Россошанского, Семилукского, Таловского, Терновского, Хохольского муниципальных районов Воронежской области», с учетом заключения о результатах общественных обсуждений или публичных слушаний от _____ № _____

п р и к а з ы в а ю:

1. Внести в правила землепользования и застройки Суходонецкого сельского поселения Богучарского муниципального района Воронежской области, утвержденные приказом департамента архитектуры и градостроительства Воронежской области от 19.04.2022 № 45-01-04/349 «Об утверждении правил землепользования и застройки Суходонецкого сельского поселения Богучарского муниципального района Воронежской области» (далее – Правила) следующие изменения:

1.1. В пункте 17 части II:

1.1.1. В подпункте 1 карту градостроительного зонирования территории Суходонецкого сельского поселения Богучарского муниципального района Воронежской области изложить в редакции согласно приложению № 1 к настоящему приказу.

1.1.2. В подпункте 2 карту градостроительного зонирования с отображением зон с особыми условиями использования территории Суходонецкого сельского поселения Богучарского муниципального района Воронежской области изложить в редакции согласно приложению № 2 к настоящему приказу.

1.1.3. В подпункте 2.1 таблицу изложить в следующей редакции:

«

№ п/п	Наименование ООПТ	Сведения о границах территории ООПТ	Сведения о границах охранной зоны ООПТ
1	Памятник природы областного значения «Белая горка»	Установлена постановлением правительства Воронежской области от 25.03.2013 № 222 «Об утверждении границ и режимов особой охраны территорий отдельных памятников природы	Установлена указом губернатора Воронежской области от 30.08.2022 № 149-У «Об установлении охранных зон особо охраняемых природных территорий областного значения»

№ п/п	Наименование ООПТ	Сведения о границах территории ООПТ областного значения»	Сведения о границах охранной зоны ООПТ

».

1.2. В таблице подпункта 1 пункта 18 части II строку одиннадцатую исключить.

1.3. В таблице подпункта 2 пункта 18 части II строку двадцатую исключить.

1.4. В пункте 21 части III:

1.4.1. В подпункте 1:

1.4.1.1. Строки 1 – 3 таблицы изложить в следующей редакции:

«

1	2.1	Для индивидуального жилищного строительства	400	5000	50%	3 этажа*	3 метра**
2	2.3	Блокированная жилая застройка	80	3000	50%	3 этажа*	3 метра**; 0 метров – при примыкании к соседним зданиям
3	2.2	Для ведения личного подсобного хозяйства (приусадебный земельный участок)	300	5000	30%	3 этажа*	3 метра**

».

1.4.1.2. Дополнить таблицу после строки 3 строкой 3¹ следующего содержания:

«

3 ¹	2.7.2	Размещение гаражей для собственных нужд	не подлежат установлению				
----------------	-------	---	--------------------------	--	--	--	--

».

1.4.1.3. Дополнить таблицу после строки 16 строкой 16¹ следующего содержания:

«

16 ¹	12.0	Земельные участки (территории) общего пользования	не подлежат установлению				
-----------------	------	---	--------------------------	--	--	--	--

».

1.4.1.4. После таблицы дополнить абзацами следующего содержания:

«* для вспомогательных видов – 1 этаж;

** от вспомогательных видов – 1 метр.

Не допускается размещать со стороны улицы вспомогательные строения, за исключением гаражей. Допускается блокировка хозяйственных построек на смежных земельных участках по взаимному согласию домовладельцев с учетом требований пожарной безопасности.».

1.4.2. В подпункте 1 и далее по тексту слова «, устанавливаемые в соответствии с законодательством Российской Федерации, определяются пунктом» заменить словами «в зонах с особыми условиями использования территории устанавливаются в соответствии с законодательством Российской Федерации. Перечень зон с особыми условиями использования территории и основания установления ограничений приведены в пункте».

1.4.3. В подпункте 2:

1.4.3.1. Дополнить таблицу после строки 30 строкой 30¹ следующего содержания:

«

30 ¹	12.0	Земельные участки (территории) общего пользования	не подлежат установлению				
-----------------	------	---	--------------------------	--	--	--	--

».

1.4.3.2. Строку 33 таблицы изложить в следующей редакции:

«

33	2.1	Для индивидуального жилищного строительства	300	1000	50%	3 этажа*	3 метра**
----	-----	---	-----	------	-----	----------	-----------

».

1.4.3.3. Строки 35 - 36 таблицы изложить в следующей редакции:

«

35	2.2	Для ведения личного подсобного хозяйства (приусадебный земельный участок)	300	5000	40%	3 этажа*	3 метра**
36	2.3	Блокированная жилая застройка	80	3000	50%	3 этажа*	3 метра**; 0 метров – при примыкании к соседним зданиям

».

1.4.3.4. Дополнить таблицу после строки 37 строкой 37¹ следующего содержания:

«

37 ¹	2.7.2	Размещение гаражей для собственных нужд	не подлежат установлению
-----------------	-------	---	--------------------------

».

1.4.3.5. После таблицы дополнить абзацами следующего содержания:

«* для вспомогательных видов – 1 этаж;

** от вспомогательных видов – 1 метр.

Не допускается размещать со стороны улицы вспомогательные строения, за исключением гаражей. Допускается блокировка хозяйственных построек на смежных земельных участках по взаимному согласию домовладельцев с учетом требований пожарной безопасности.».

1.4.4. В подпункте 3:

1.4.4.1. Дополнить таблицу после строки 4 строкой 4¹ следующего содержания:

«

4 ¹	12.0	Земельные участки (территории) общего пользования	не подлежат установлению
----------------	------	---	--------------------------

».

1.4.4.2. Дополнить таблицу после строки 8 строками 9-12 следующего содержания:

«

9	4.9.1.1	Заправка транспортных средств	не подлежат установлению			1 этаж	3 метра
10	4.9.1.2	Обеспечение дорожного отдыха	600	не подлежит установлению	45%	3 этажа	3 метра
11	4.9.1.3	Автомобильные мойки	не подлежат установлению			1 этаж	3 метра
12	4.9.1.4	Ремонт автомобилей	не подлежат установлению			1 этаж	3 метра

».

1.4.5. Таблицу подпункта 4 после строки 13 дополнить строками 13¹, 13² следующего содержания:

«

13 ¹	12.0.1	Улично-дорожная сеть	не подлежат установлению
13 ²	12.0.2	Благоустройство территории	не подлежат установлению

».

1.4.6. Таблицу подпункта 5 после строки 14 дополнить строками 14¹, 14² следующего содержания:

«

14 ¹	12.0.1	Улично-дорожная сеть	не подлежат установлению
14 ²	12.0.2	Благоустройство территории	не подлежат установлению

».

1.4.7. Подпункт 6 признать утратившим силу.

1.4.8. Таблицу подпункта 8 после строки 5 дополнить строкой 5¹ следующего содержания:

«

5 ¹	3.2.1	Дома социального обслуживания	не подлежат установлению	60%	не подлежит установлению	6 метров
----------------	-------	-------------------------------	--------------------------	-----	--------------------------	----------

».

1.4.9. Таблицу подпункта 9 после строки 3 дополнить строками 3¹, 3² следующего содержания:

«

3 ¹	12.0.1	Улично-дорожная сеть	не подлежат установлению
3 ²	12.0.2	Благоустройство территории	не подлежат установлению

».

1.5. Пункт 22 части III изложить в следующей редакции:

«22. Перечень зон с особыми условиями использования территории и основания установления ограничений использования земельных участков и объектов капитального строительства на территории Суходонецкого сельского поселения Богучарского муниципального района Воронежской области

№ п/п	Вид зоны	Основания установления ограничений использования земельных участков и объектов капитального строительства
1	Защитная зона объекта культурного наследия	Приказ управления по охране объектов культурного наследия Воронежской области от 19.11.2019 № 71-01-07/296 «Об утверждении графического описания местоположения границ (с перечнем координат характерных точек этих границ) защитных зон объектов культурного наследия, расположенных на территории Воронежской области»
2	Охранная зона объектов электроэнергетики (объектов электросетевого хозяйства и объектов по производству электрической энергии)	<p>Постановление Правительства Российской Федерации от 24.02.2009 № 160 «О порядке установления охранных зон объектов электросетевого хозяйства и особых условий использования земельных участков, расположенных в границах таких зон»</p> <p>Постановление Правительства Российской Федерации от 18.11.2013 № 1033 «О порядке установления охранных зон объектов по производству электрической энергии и особых условий использования земельных участков, расположенных в границах таких зон»</p>
3	Охранная зона трубопроводов (газопроводов, нефтепроводов и нефтепродуктопроводов, аммиакопроводов)	<p>Федеральный закон от 31.03.1999 № 69-ФЗ «О газоснабжении в Российской Федерации»</p> <p>Постановление Правительства Российской Федерации от 20.11.2000 № 878 «Об утверждении Правил охраны газораспределительных сетей»</p> <p>Постановление Правительства Российской Федерации от 08.09.2017 № 1083 «Об утверждении Правил охраны магистральных газопроводов и о внесении изменений в Положение о представлении в федеральный орган исполнительной власти (его территориальные органы), уполномоченный Правительством Российской Федерации на осуществление государственного кадастрового учета, государственной регистрации прав, ведение Единого государственного реестра недвижимости и предоставление сведений, содержащихся в Едином государственном реестре недвижимости, федеральными органами исполнительной власти, органами государственной власти субъектов Российской Федерации и органами местного самоуправления дополнительных сведений, воспроизводимых на публичных кадастровых картах»</p> <p>«Правила охраны магистральных трубопроводов», утвержденные Минтопэнерго России 29.04.1992, постановлением Госгортехнадзора России от 22.04.1992 № 9</p> <p>Постановление Госгортехнадзора России от 23.11.1994 № 61 «О распространении «Правил охраны магистральных трубопроводов» на магистральные аммиакопроводы»</p>
4	Охранная зона линий и сооружений связи	Постановление Правительства Российской Федерации от 09.06.1995 № 578 «Об утверждении Правил охраны линий и сооружений связи Российской Федерации»
5	Охранная зона особо охраняемой природной территории (государственного природного заповедника, национального парка,	<p>Земельный кодекс Российской Федерации</p> <p>Федеральный закон от 14.03.1995 № 33-ФЗ «Об особо охраняемых природных территориях»</p>

	природного парка, памятника природы)	Указ губернатора Воронежской области от 30.08.2022 № 149-у «Об установлении охранных зон особо охраняемых природных территорий областного значения»
6	Водоохранная зона	Водный кодекс Российской Федерации
7	Прибрежная защитная полоса	Водный кодекс Российской Федерации
8	Зоны затопления и подтопления	Водный кодекс Российской Федерации
9	Зоны санитарной охраны источников питьевого и хозяйственно-бытового водоснабжения, а также устанавливаемые в случаях, предусмотренных Водным кодексом Российской Федерации, в отношении подземных водных объектов зоны специальной охраны	Водный кодекс Российской Федерации СанПиН 2.1.4.1110-02 «Зоны санитарной охраны источников водоснабжения и водопроводов питьевого назначения»
10	Санитарно-защитная зона	Постановление Правительства Российской Федерации от 03.03.2018 № 222 «Об утверждении Правил установления санитарно-защитных зон и использования земельных участков, расположенных в границах санитарно-защитных зон»
11	Охранная зона пунктов государственной геодезической сети, государственной нивелирной сети и государственной гравиметрической сети	Постановление Правительства Российской Федерации от 21.08.2019 № 1080 «Об охранных зонах пунктов государственной геодезической сети, государственной нивелирной сети и государственной гравиметрической сети»

».

1.6. В приложении № 1 к Правилам:

1.6.1. Описание местоположения границ зоны застройки индивидуальными жилыми домами села Сухой Донец - Ж1/1 изложить в редакции согласно приложению № 3 к настоящему приказу.

1.6.2. Описание местоположения границ зоны сельскохозяйственного использования в границах населенного пункта села Сухой Донец - СХ1/1 изложить в редакции согласно приложению № 4 к настоящему приказу.

1.6.3. Описание местоположения границ зоны сельскохозяйственного производства села Сухой Донец - СХ2/1 изложить в редакции согласно приложению № 5 к настоящему приказу.

1.7. Описание местоположения границ зоны застройки индивидуальными жилыми домами села Белая Горка 1-я - Ж1/2

приложения № 2 к Правилам изложить в редакции согласно приложению № 6 к настоящему приказу.

1.8. Описание местоположения границ зоны сельскохозяйственного использования в границах населенного пункта села Белая Горка 2-я - СХ1/3 приложения № 3 к Правилам изложить в редакции согласно приложению № 7 к настоящему приказу.

2. Контроль исполнения настоящего приказа возложить на заместителя руководителя департамента архитектуры и градостроительства Воронежской области – начальника отдела территориального планирования Беляеву С.М.

Руководитель департамента
архитектуры и градостроительства
Воронежской области

А.А. Еренков



ПРАВИЛА ЗЕМЛЕПОЛЬЗОВАНИЯ И ЗАСТРОЙКИ
Карта градостроительного зонирования территории
Суходонецкого сельского поселения
Богучарского муниципального района
Воронежской области

УСЛОВНЫЕ ОБОЗНАЧЕНИЯ

Территориальные границы

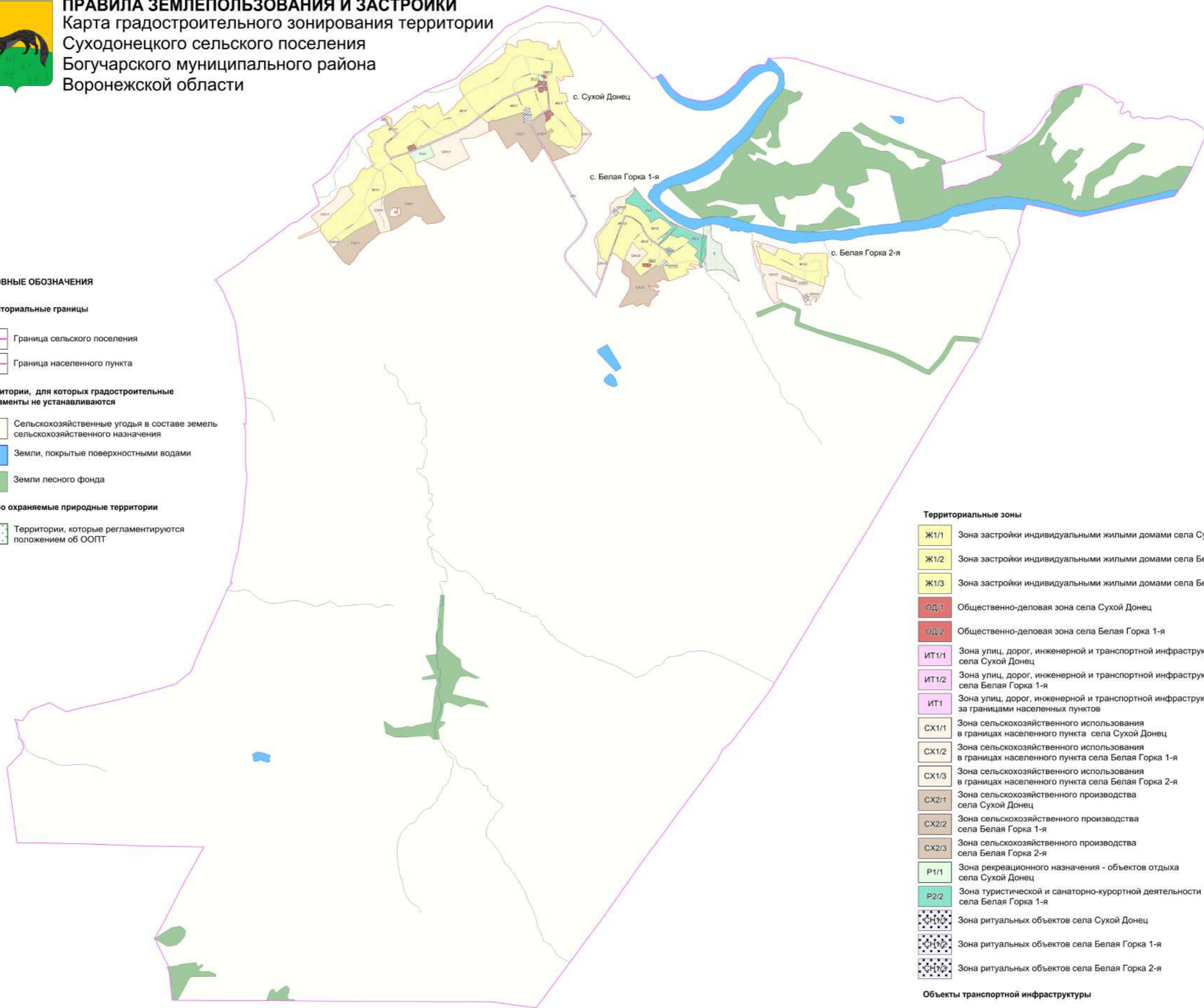
- Граница сельского поселения
- Граница населенного пункта

Территории, для которых градостроительные регламенты не устанавливаются

- Сельскохозяйственные угодья в составе земель сельскохозяйственного назначения
- Земли, покрытые поверхностными водами
- Земли лесного фонда

Особо охраняемые природные территории

- Территории, которые регламентируются положением об ООПТ

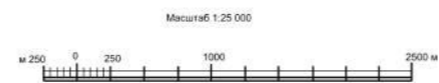


Территориальные зоны

- Ж1/1 Зона застройки индивидуальными жилыми домами села Сухой Донец
- Ж1/2 Зона застройки индивидуальными жилыми домами села Белая Горка 1-я
- Ж1/3 Зона застройки индивидуальными жилыми домами села Белая Горка 2-я
- ОД1 Общественно-деловая зона села Сухой Донец
- ОД2 Общественно-деловая зона села Белая Горка 1-я
- ИТ1/1 Зона улиц, дорог, инженерной и транспортной инфраструктуры села Сухой Донец
- ИТ1/2 Зона улиц, дорог, инженерной и транспортной инфраструктуры села Белая Горка 1-я
- ИТ1 Зона улиц, дорог, инженерной и транспортной инфраструктуры за границами населенных пунктов
- СХ1/1 Зона сельскохозяйственного использования в границах населенного пункта села Сухой Донец
- СХ1/2 Зона сельскохозяйственного использования в границах населенного пункта села Белая Горка 1-я
- СХ1/3 Зона сельскохозяйственного использования в границах населенного пункта села Белая Горка 2-я
- СХ2/1 Зона сельскохозяйственного производства села Сухой Донец
- СХ2/2 Зона сельскохозяйственного производства села Белая Горка 1-я
- СХ2/3 Зона сельскохозяйственного производства села Белая Горка 2-я
- Р1/1 Зона рекреационного назначения - объектов отдыха села Сухой Донец
- Р2/2 Зона туристической и санаторно-курортной деятельности села Белая Горка 1-я
- Зона ритуальных объектов села Сухой Донец
- Зона ритуальных объектов села Белая Горка 1-я
- Зона ритуальных объектов села Белая Горка 2-я

Объекты транспортной инфраструктуры

- Улично-дорожная сеть населенного пункта





ПРАВИЛА ЗЕМЛЕПОЛЬЗОВАНИЯ И ЗАСТРОЙКИ

Карта градостроительного зонирования с отображением зон с особыми условиями использования территории Суходонецкого сельского поселения Богучарского муниципального района Воронежской области

УСЛОВНЫЕ ОБОЗНАЧЕНИЯ

Территориальные границы

- Граница сельского поселения
- Граница населенного пункта

Территории, для которых градостроительные регламенты не устанавливаются

- Сельскохозяйственные угодья в составе земель сельскохозяйственного назначения
- Земли, покрытые поверхностными водами
- Земли лесного фонда

Виды территориальных зон

- Зона застройки индивидуальными жилыми домами
- Общественно-деловая зона
- Зона сельскохозяйственного использования в границах населенных пунктов
- Зона сельскохозяйственного производства
- Зона ритуальных объектов
- Зона улиц, дорог, инженерной и транспортной инфраструктуры
- Зона рекреационного назначения - объектов отдыха
- Зона туристической и санаторно-курортной деятельности

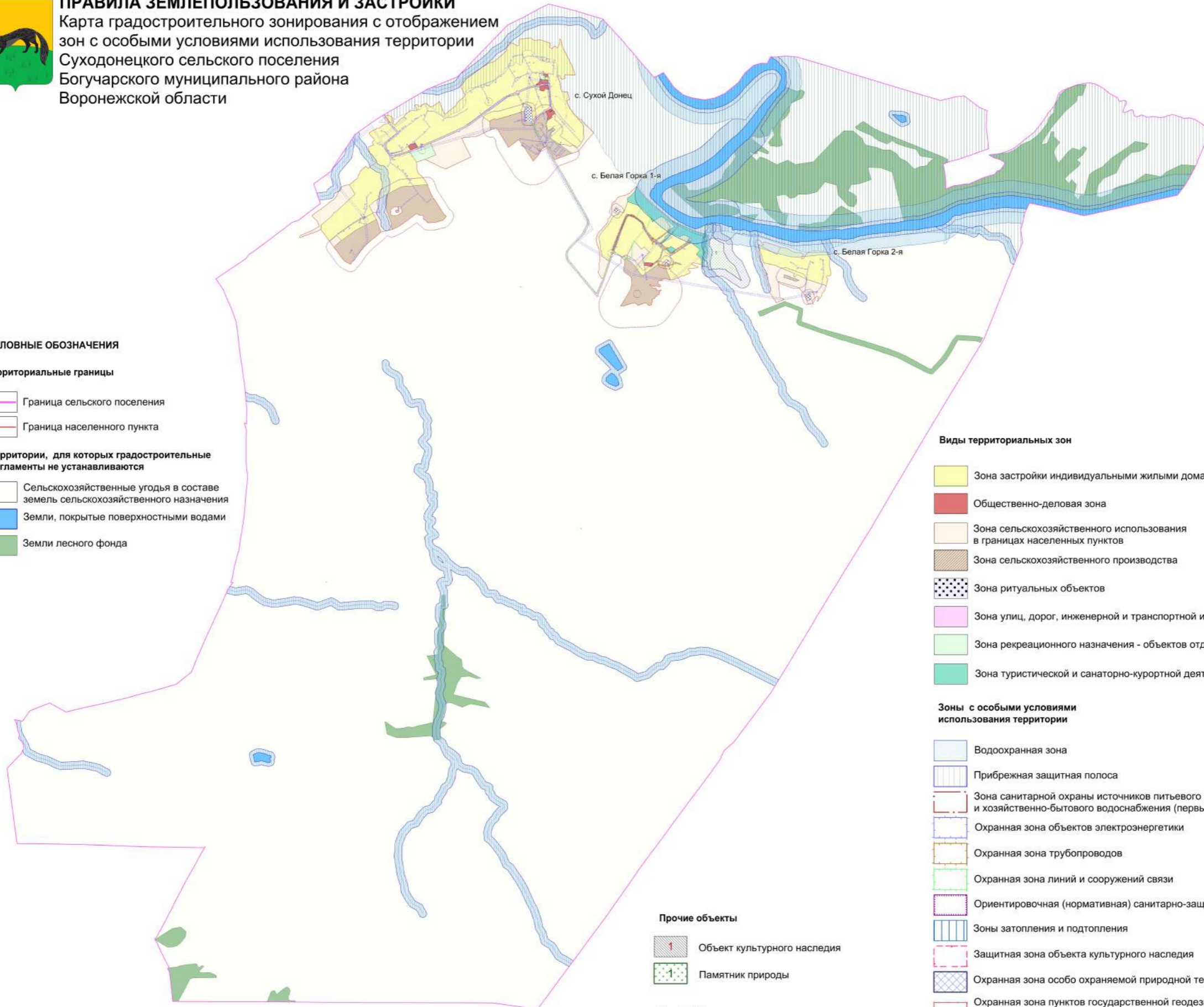
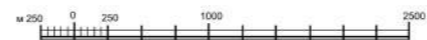
Зоны с особыми условиями использования территории

- Водоохранная зона
- Прибрежная защитная полоса
- Зона санитарной охраны источников питьевого и хозяйственно-бытового водоснабжения (первый пояс)
- Охранная зона объектов электроэнергетики
- Охранная зона трубопроводов
- Охранная зона линий и сооружений связи
- Ориентировочная (нормативная) санитарно-защитная зона
- Зоны затопления и подтопления
- Защитная зона объекта культурного наследия
- Охранная зона особо охраняемой природной территории
- Охранная зона пунктов государственной геодезической сети, государственной нивелирной сети и государственной гравиметрической сети

Прочие объекты

- Объект культурного наследия
- Памятник природы

Масштаб 1:25 000



Приложение № 3
к приказу департамента
архитектуры и градостроительства
Воронежской области
от _____ № _____

«ОПИСАНИЕ МЕСТОПОЛОЖЕНИЯ ГРАНИЦ

Зона застройки индивидуальными жилыми домами села Сухой Донец - Ж1/1

(наименование объекта, местоположение границ которого описано
(далее - объект)

Раздел 1

Сведения об объекте		
№ п/п	Характеристики объекта	Описание характеристик
1	2	3
1	Местоположение объекта	Воронежская область, Богучарский муниципальный район, Суходонецкое сельское поселение, село Сухой Донец
2	Площадь объекта ± величина погрешности определения площади (P ± Дельта P)	-
3	Иные характеристики объекта	-

Раздел 2

Сведения о местоположении границ объекта					
1. Система координат: -					
2. Сведения о характерных точках границ объекта					
Обозначение характерных точек границ	Координаты, м		Метод определения координат характерной точки	Средняя квадратическая погрешность положения характерной точки (Mt), м	Описание обозначения точки на местности (при наличии)
	X	Y			
1	2	3	4	5	6
-	-	-	-	-	-
3. Сведения о характерных точках части (частей) границы объекта					
Обозначение характерных точек части границы	Координаты, м		Метод определения координат характерной точки	Средняя квадратическая погрешность положения характерной точки (Mt), м	Описание обозначения точки на местности (при наличии)
	X	Y			
1	2	3	4	5	6
Часть №					
-	-	-	-	-	-

Раздел 3

Сведения о местоположении измененных (уточненных) границ объекта							
1. Система координат: МСК - 36, зона 1							
2. Сведения о характерных точках границ объекта							
Обозначение характерных точек границ	Существующие координаты, м		Измененные (уточненные) координаты, м		Метод определения координат характерной точки	Средняя квадратическая погрешность положения характерной точки (Mt), м	Описание обозначения точки на местности (при наличии)
	X	Y	X	Y			
1	2	3	4	5	6	7	8
1	305457.81	2206637.24	-	-	Картометрический	1.00	-
2	305579.31	2206786.19	-	-	Картометрический	1.00	-
3	305621.52	2206805.90	-	-	Картометрический	1.00	-
4	305626.33	2206828.40	-	-	Картометрический	1.00	-
5	305704.31	2206912.51	-	-	Картометрический	1.00	-
6	305717.86	2206929.94	-	-	Картометрический	1.00	-
7	305870.06	2207092.11	-	-	Картометрический	1.00	-
8	-	-	305998.49	2207016.22	Картометрический	1.00	-
9	-	-	306081.39	2207122.74	Картометрический	1.00	-
10	-	-	306175.72	2207162.17	Картометрический	1.00	-
11	-	-	306223.26	2207205.77	Картометрический	1.00	-
12	-	-	306233.03	2207231.03	Картометрический	1.00	-
13	306249.50	2207236.08	-	-	Картометрический	1.00	-
14	306219.47	2207265.14	-	-	Картометрический	1.00	-
15	306215.39	2207275.19	-	-	Картометрический	1.00	-
16	306224.16	2207279.88	-	-	Картометрический	1.00	-
17	306255.69	2207312.51	-	-	Картометрический	1.00	-
18	306284.71	2207367.31	-	-	Картометрический	1.00	-
19	306291.65	2207369.40	-	-	Картометрический	1.00	-
20	306299.99	2207366.45	-	-	Картометрический	1.00	-
21	306317.84	2207340.88	-	-	Картометрический	1.00	-
22	306334.14	2207326.07	-	-	Картометрический	1.00	-
23	306396.40	2207303.61	-	-	Картометрический	1.00	-
24	306457.41	2207280.48	-	-	Картометрический	1.00	-
25	306484.29	2207273.58	-	-	Картометрический	1.00	-
26	306501.44	2207274.04	-	-	Картометрический	1.00	-
27	306512.75	2207278.80	-	-	Картометрический	1.00	-
28	306532.66	2207341.61	-	-	Картометрический	1.00	-
29	306559.10	2207327.71	-	-	Картометрический	1.00	-
30	306573.76	2207326.21	-	-	Картометрический	1.00	-
31	306591.04	2207345.10	-	-	Картометрический	1.00	-
32	306602.30	2207351.76	-	-	Картометрический	1.00	-
33	306615.66	2207351.49	-	-	Картометрический	1.00	-
34	306638.64	2207324.15	-	-	Картометрический	1.00	-
35	306676.43	2207290.22	-	-	Картометрический	1.00	-
36	306686.73	2207285.42	-	-	Картометрический	1.00	-
37	306698.11	2207287.63	-	-	Картометрический	1.00	-

1	2	3	4	5	6	7	8
38	306712.30	2207303.27	-	-	Картометрический	1.00	-
39	306723.89	2207321.37	-	-	Картометрический	1.00	-
40	306745.43	2207370.89	-	-	Картометрический	1.00	-
41	306752.21	2207378.70	-	-	Картометрический	1.00	-
42	306760.01	2207418.94	-	-	Картометрический	1.00	-
43	306775.34	2207439.69	-	-	Картометрический	1.00	-
44	306783.84	2207454.54	-	-	Картометрический	1.00	-
45	306793.68	2207462.15	-	-	Картометрический	1.00	-
46	306812.20	2207495.31	-	-	Картометрический	1.00	-
47	306813.34	2207515.07	-	-	Картометрический	1.00	-
48	306829.73	2207540.78	-	-	Аналитический	0.50	-
49	306752.49	2207608.11	-	-	Картометрический	1.00	-
50	306708.34	2207651.15	-	-	Картометрический	1.00	-
51	306700.61	2207655.01	-	-	Картометрический	1.00	-
52	306694.72	2207655.23	-	-	Картометрический	1.00	-
53	306689.54	2207653.30	-	-	Картометрический	1.00	-
54	306682.44	2207646.41	-	-	Картометрический	1.00	-
55	306601.17	2207543.06	-	-	Картометрический	1.00	-
56	306590.65	2207530.84	-	-	Картометрический	1.00	-
57	306584.62	2207524.56	-	-	Картометрический	1.00	-
58	306578.03	2207518.25	-	-	Картометрический	1.00	-
59	306571.08	2207512.74	-	-	Картометрический	1.00	-
60	306564.31	2207507.95	-	-	Картометрический	1.00	-
61	306556.51	2207504.25	-	-	Картометрический	1.00	-
62	306548.73	2207501.20	-	-	Картометрический	1.00	-
63	306540.59	2207498.69	-	-	Картометрический	1.00	-
64	306532.20	2207497.46	-	-	Картометрический	1.00	-
65	306523.92	2207496.53	-	-	Картометрический	1.00	-
66	306515.05	2207496.12	-	-	Картометрический	1.00	-
67	306506.70	2207496.39	-	-	Картометрический	1.00	-
68	306498.56	2207497.05	-	-	Картометрический	1.00	-
69	306490.00	2207498.21	-	-	Картометрический	1.00	-
70	306482.17	2207500.56	-	-	Картометрический	1.00	-
71	306464.47	2207508.32	-	-	Картометрический	1.00	-
72	306397.66	2207553.32	-	-	Картометрический	1.00	-
73	306385.37	2207564.93	-	-	Картометрический	1.00	-
74	306374.01	2207575.98	-	-	Картометрический	1.00	-
75	306364.92	2207580.32	-	-	Картометрический	1.00	-
76	306357.62	2207581.46	-	-	Картометрический	1.00	-
77	306352.79	2207600.12	-	-	Картометрический	1.00	-
78	306360.56	2207602.61	-	-	Картометрический	1.00	-
79	306365.36	2207605.27	-	-	Картометрический	1.00	-
80	306368.68	2207608.35	-	-	Картометрический	1.00	-
81	306369.74	2207612.19	-	-	Картометрический	1.00	-
82	306415.63	2207757.33	-	-	Картометрический	1.00	-
83	306439.65	2207831.67	-	-	Картометрический	1.00	-
84	306302.00	2207919.45	-	-	Картометрический	1.00	-
85	306213.60	2207925.90	-	-	Картометрический	1.00	-
86	306154.04	2207943.32	-	-	Картометрический	1.00	-
87	306097.73	2208004.07	-	-	Картометрический	1.00	-
88	306046.47	2208042.72	-	-	Картометрический	1.00	-

1	2	3	4	5	6	7	8
89	306000.68	2208066.90	-	-	Картометрический	1.00	-
90	305980.04	2207861.50	-	-	Картометрический	1.00	-
91	305980.44	2207799.67	-	-	Картометрический	1.00	-
92	305967.87	2207713.85	-	-	Картометрический	1.00	-
93	305861.15	2207516.92	-	-	Картометрический	1.00	-
94	305777.09	2207357.59	-	-	Картометрический	1.00	-
95	305712.25	2207282.74	-	-	Картометрический	1.00	-
96	305576.94	2207353.00	-	-	Картометрический	1.00	-
97	305529.04	2207380.50	-	-	Картометрический	1.00	-
98	305384.82	2207106.37	-	-	Картометрический	1.00	-
99	305247.01	2206908.57	-	-	Картометрический	1.00	-
100	305311.62	2206846.35	-	-	Картометрический	1.00	-
101	305235.08	2206749.04	-	-	Картометрический	1.00	-
102	305393.85	2206631.46	-	-	Картометрический	1.00	-
1	305457.81	2206637.24	-	-	Картометрический	1.00	-
103	-	-	306373.51	2207854.90	Картометрический	1.00	-
104	-	-	306376.82	2207853.70	Картометрический	1.00	-
105	-	-	306379.09	2207860.40	Картометрический	1.00	-
106	-	-	306375.78	2207861.49	Картометрический	1.00	-
103	-	-	306373.51	2207854.90	Картометрический	1.00	-
107	306912.01	2207509.48	-	-	Картометрический	1.00	-
108	306921.57	2207508.47	-	-	Картометрический	1.00	-
109	306927.24	2207510.53	-	-	Картометрический	1.00	-
110	306938.68	2207533.72	-	-	Картометрический	1.00	-
111	306917.12	2207578.89	-	-	Картометрический	1.00	-
112	306890.97	2207605.51	-	-	Картометрический	1.00	-
113	306867.70	2207596.61	-	-	Картометрический	1.00	-
114	306856.21	2207598.21	-	-	Картометрический	1.00	-
115	306850.86	2207608.23	-	-	Картометрический	1.00	-
116	306847.65	2207609.42	-	-	Картометрический	1.00	-
117	306833.24	2207601.40	-	-	Картометрический	1.00	-
118	306821.76	2207603.00	-	-	Картометрический	1.00	-
119	306809.19	2207621.08	-	-	Картометрический	1.00	-
120	306806.39	2207630.54	-	-	Картометрический	1.00	-
121	306807.49	2207636.93	-	-	Картометрический	1.00	-
122	306869.64	2207688.81	-	-	Картометрический	1.00	-
123	306891.75	2207717.37	-	-	Картометрический	1.00	-
124	306903.18	2207741.19	-	-	Картометрический	1.00	-
125	306960.30	2207791.03	-	-	Картометрический	1.00	-
126	306995.16	2207841.55	-	-	Картометрический	1.00	-
127	306997.80	2207884.83	-	-	Картометрический	1.00	-
128	306995.57	2207920.35	-	-	Картометрический	1.00	-
129	306999.82	2207927.46	-	-	Картометрический	1.00	-
130	307020.06	2207931.19	-	-	Картометрический	1.00	-
131	307055.26	2207899.09	-	-	Картометрический	1.00	-
132	307064.23	2207896.16	-	-	Картометрический	1.00	-
133	307073.69	2207898.96	-	-	Картометрический	1.00	-
134	307079.89	2207904.84	-	-	Картометрический	1.00	-

1	2	3	4	5	6	7	8
135	307075.97	2207932.06	-	-	Картометрический	1.00	-
136	307058.87	2207953.21	-	-	Картометрический	1.00	-
137	307053.46	2207965.13	-	-	Картометрический	1.00	-
138	307052.54	2207975.91	-	-	Картометрический	1.00	-
139	307055.52	2207982.98	-	-	Картометрический	1.00	-
140	307076.02	2208000.70	-	-	Картометрический	1.00	-
141	307092.18	2208037.36	-	-	Картометрический	1.00	-
142	307092.42	2208051.98	-	-	Картометрический	1.00	-
143	307088.25	2208065.21	-	-	Картометрический	1.00	-
144	307061.61	2208086.73	-	-	Картометрический	1.00	-
145	307046.84	2208092.05	-	-	Картометрический	1.00	-
146	307042.39	2208115.44	-	-	Картометрический	1.00	-
147	307069.54	2208159.39	-	-	Картометрический	1.00	-
148	307096.68	2208199.52	-	-	Картометрический	1.00	-
149	307119.99	2208230.66	-	-	Картометрический	1.00	-
150	306984.42	2208282.56	-	-	Картометрический	1.00	-
151	306942.97	2208304.79	-	-	Картометрический	1.00	-
152	307004.81	2208376.24	-	-	Картометрический	1.00	-
153	307058.17	2208447.58	-	-	Картометрический	1.00	-
154	307073.28	2208453.07	-	-	Картометрический	1.00	-
155	307115.11	2208480.90	-	-	Картометрический	1.00	-
156	307180.91	2208562.11	-	-	Картометрический	1.00	-
157	307219.26	2208577.77	-	-	Картометрический	1.00	-
158	307233.23	2208554.63	-	-	Картометрический	1.00	-
159	307242.99	2208559.85	-	-	Картометрический	1.00	-
160	-	-	307303.18	2208526.10	Картометрический	1.00	-
161	307306.52	2208524.21	-	-	Картометрический	1.00	-
162	307340.94	2208520.69	-	-	Картометрический	1.00	-
163	307356.13	2208523.01	-	-	Картометрический	1.00	-
164	307400.41	2208538.28	-	-	Картометрический	1.00	-
165	307424.09	2208552.33	-	-	Картометрический	1.00	-
166	307644.47	2208908.70	-	-	Картометрический	1.00	-
167	307656.09	2208965.84	-	-	Картометрический	1.00	-
168	307803.28	2209134.34	-	-	Картометрический	1.00	-
169	307852.67	2209131.43	-	-	Картометрический	1.00	-
170	307872.81	2209153.69	-	-	Картометрический	1.00	-
171	307900.33	2209150.98	-	-	Картометрический	1.00	-
172	307921.44	2209145.83	-	-	Картометрический	1.00	-
173	307923.62	2209159.23	-	-	Картометрический	1.00	-
174	307910.83	2209185.58	-	-	Картометрический	1.00	-
175	307908.06	2209217.27	-	-	Картометрический	1.00	-
176	307868.81	2209281.66	-	-	Картометрический	1.00	-
177	307882.08	2209308.08	-	-	Картометрический	1.00	-
178	307942.18	2209295.09	-	-	Картометрический	1.00	-
179	307961.30	2209316.58	-	-	Картометрический	1.00	-
180	307978.65	2209462.93	-	-	Картометрический	1.00	-
181	307947.78	2209498.39	-	-	Картометрический	1.00	-
182	307952.20	2209592.16	-	-	Картометрический	1.00	-
183	307905.07	2209725.56	-	-	Картометрический	1.00	-
184	307890.43	2209726.44	-	-	Картометрический	1.00	-
185	307854.49	2209715.93	-	-	Картометрический	1.00	-

1	2	3	4	5	6	7	8
186	307834.79	2209738.91	-	-	Картометрический	1.00	-
187	307832.49	2209753.47	-	-	Картометрический	1.00	-
188	307859.99	2209770.73	-	-	Картометрический	1.00	-
189	307863.49	2209782.27	-	-	Картометрический	1.00	-
190	307857.93	2209799.91	-	-	Картометрический	1.00	-
191	307843.63	2209811.59	-	-	Картометрический	1.00	-
192	307842.04	2209817.87	-	-	Картометрический	1.00	-
193	307893.54	2209845.99	-	-	Картометрический	1.00	-
194	307916.90	2209851.71	-	-	Картометрический	1.00	-
195	307965.59	2209853.39	-	-	Картометрический	1.00	-
196	307939.22	2209872.65	-	-	Картометрический	1.00	-
197	307841.35	2209895.41	-	-	Картометрический	1.00	-
198	307700.17	2209968.48	-	-	Картометрический	1.00	-
199	307575.25	2210028.01	-	-	Картометрический	1.00	-
200	307506.62	2210050.93	-	-	Картометрический	1.00	-
201	307475.27	2210058.34	-	-	Картометрический	1.00	-
202	307474.71	2210008.76	-	-	Картометрический	1.00	-
203	307478.97	2209988.57	-	-	Картометрический	1.00	-
204	307479.44	2209939.00	-	-	Картометрический	1.00	-
205	307479.60	2209922.47	-	-	Картометрический	1.00	-
206	307466.38	2209917.67	-	-	Картометрический	1.00	-
207	307428.36	2209922.21	-	-	Картометрический	1.00	-
208	307419.57	2209885.90	-	-	Картометрический	1.00	-
209	307425.72	2209870.18	-	-	Картометрический	1.00	-
210	307469.51	2209849.12	-	-	Картометрический	1.00	-
211	307473.55	2209840.97	-	-	Картометрический	1.00	-
212	307468.71	2209830.02	-	-	Картометрический	1.00	-
213	307459.30	2209827.24	-	-	Картометрический	1.00	-
214	307445.93	2209828.15	-	-	Картометрический	1.00	-
215	307379.80	2209852.41	-	-	Картометрический	1.00	-
216	307348.58	2209855.38	-	-	Картометрический	1.00	-
217	307327.13	2209865.91	-	-	Картометрический	1.00	-
218	307285.94	2209868.30	-	-	Картометрический	1.00	-
219	307273.25	2209876.26	-	-	Картометрический	1.00	-
220	307249.67	2209881.25	-	-	Картометрический	1.00	-
221	307253.96	2209914.16	-	-	Картометрический	1.00	-
222	307244.46	2209914.66	-	-	Картометрический	1.00	-
223	307251.72	2209956.86	-	-	Картометрический	1.00	-
224	307143.20	2209983.39	-	-	Картометрический	1.00	-
225	307131.29	2209941.46	-	-	Картометрический	1.00	-
226	307019.83	2209994.01	-	-	Картометрический	1.00	-
227	306912.27	2210075.60	-	-	Картометрический	1.00	-
228	306914.19	2210094.38	-	-	Картометрический	1.00	-
229	306884.39	2210098.90	-	-	Картометрический	1.00	-
230	306883.91	2210103.51	-	-	Картометрический	1.00	-
231	306801.55	2210168.03	-	-	Картометрический	1.00	-
232	306627.24	2210176.94	-	-	Картометрический	1.00	-
233	306557.12	2210141.69	-	-	Картометрический	1.00	-
234	306497.08	2210089.78	-	-	Картометрический	1.00	-
235	306533.49	2210042.13	-	-	Картометрический	1.00	-
236	306513.29	2209985.21	-	-	Картометрический	1.00	-

1	2	3	4	5	6	7	8
237	306535.16	2209951.30	-	-	Картометрический	1.00	-
238	306541.08	2209851.02	-	-	Картометрический	1.00	-
239	306620.04	2209732.67	-	-	Картометрический	1.00	-
240	306651.09	2209722.31	-	-	Картометрический	1.00	-
241	306666.73	2209743.17	-	-	Картометрический	1.00	-
242	306691.40	2209726.48	-	-	Картометрический	1.00	-
243	306737.12	2209792.38	-	-	Картометрический	1.00	-
244	306772.93	2209759.56	-	-	Картометрический	1.00	-
245	306761.39	2209746.21	-	-	Картометрический	1.00	-
246	306721.99	2209693.57	-	-	Картометрический	1.00	-
247	306782.95	2209676.95	-	-	Картометрический	1.00	-
248	306795.66	2209668.19	-	-	Картометрический	1.00	-
249	306809.71	2209658.92	-	-	Картометрический	1.00	-
250	306864.59	2209688.97	-	-	Картометрический	1.00	-
251	306908.48	2209750.16	-	-	Картометрический	1.00	-
252	306927.53	2209738.88	-	-	Картометрический	1.00	-
253	306959.92	2209795.37	-	-	Картометрический	1.00	-
254	307022.85	2209738.78	-	-	Картометрический	1.00	-
255	307032.52	2209748.08	-	-	Картометрический	1.00	-
256	307037.01	2209744.24	-	-	Картометрический	1.00	-
257	307042.99	2209740.14	-	-	Картометрический	1.00	-
258	307055.34	2209735.91	-	-	Картометрический	1.00	-
259	307080.86	2209733.86	-	-	Картометрический	1.00	-
260	307299.25	2209715.05	-	-	Картометрический	1.00	-
261	307368.46	2209709.91	-	-	Картометрический	1.00	-
262	307373.95	2209709.25	-	-	Картометрический	1.00	-
263	307373.15	2209697.96	-	-	Картометрический	1.00	-
264	307414.17	2209689.25	-	-	Картометрический	1.00	-
265	307411.12	2209669.46	-	-	Картометрический	1.00	-
266	307410.78	2209667.84	-	-	Картометрический	1.00	-
267	307416.02	2209667.13	-	-	Картометрический	1.00	-
268	307415.05	2209659.81	-	-	Картометрический	1.00	-
269	307414.77	2209657.48	-	-	Картометрический	1.00	-
270	307415.44	2209655.33	-	-	Картометрический	1.00	-
271	307449.23	2209652.75	-	-	Картометрический	1.00	-
272	307449.37	2209654.88	-	-	Картометрический	1.00	-
273	307452.13	2209691.26	-	-	Картометрический	1.00	-
274	307487.97	2209688.47	-	-	Картометрический	1.00	-
275	307493.27	2209629.11	-	-	Картометрический	1.00	-
276	307494.75	2209613.69	-	-	Картометрический	1.00	-
277	307495.37	2209607.25	-	-	Картометрический	1.00	-
278	307498.45	2209575.22	-	-	Картометрический	1.00	-
279	307492.31	2209575.53	-	-	Картометрический	1.00	-
280	307431.42	2209589.68	-	-	Картометрический	1.00	-
281	307421.27	2209587.58	-	-	Картометрический	1.00	-
282	307380.86	2209575.55	-	-	Картометрический	1.00	-
283	307349.10	2209533.33	-	-	Картометрический	1.00	-
284	307338.62	2209533.85	-	-	Картометрический	1.00	-
285	307332.04	2209493.59	-	-	Картометрический	1.00	-
286	307313.09	2209435.69	-	-	Картометрический	1.00	-
287	307308.95	2209420.96	-	-	Картометрический	1.00	-

1	2	3	4	5	6	7	8
288	307297.85	2209382.64	-	-	Картометрический	1.00	-
289	307291.34	2209363.12	-	-	Картометрический	1.00	-
290	307260.25	2209297.38	-	-	Картометрический	1.00	-
291	307258.72	2209292.88	-	-	Картометрический	1.00	-
292	307258.03	2209288.39	-	-	Картометрический	1.00	-
293	307260.32	2209284.53	-	-	Картометрический	1.00	-
294	307264.07	2209281.09	-	-	Картометрический	1.00	-
295	307266.54	2209278.22	-	-	Картометрический	1.00	-
296	307260.08	2209266.11	-	-	Картометрический	1.00	-
297	307254.17	2209267.91	-	-	Картометрический	1.00	-
298	307251.19	2209267.25	-	-	Картометрический	1.00	-
299	307248.74	2209265.39	-	-	Картометрический	1.00	-
300	307243.19	2209254.13	-	-	Картометрический	1.00	-
301	307205.90	2209169.59	-	-	Картометрический	1.00	-
302	307196.23	2209152.12	-	-	Картометрический	1.00	-
303	307180.48	2209117.27	-	-	Картометрический	1.00	-
304	307153.06	2209076.87	-	-	Картометрический	1.00	-
305	307045.49	2208931.68	-	-	Картометрический	1.00	-
306	306978.65	2208841.18	-	-	Картометрический	1.00	-
307	306817.99	2208630.06	-	-	Картометрический	1.00	-
308	306796.75	2208596.36	-	-	Картометрический	1.00	-
309	306740.61	2208480.27	-	-	Картометрический	1.00	-
310	306676.12	2208338.98	-	-	Картометрический	1.00	-
311	306541.14	2208027.54	-	-	Картометрический	1.00	-
312	306537.12	2208017.45	-	-	Картометрический	1.00	-
313	306537.20	2208013.70	-	-	Картометрический	1.00	-
314	306539.15	2208010.43	-	-	Картометрический	1.00	-
315	306545.22	2208004.23	-	-	Картометрический	1.00	-
316	306540.15	2207994.99	-	-	Картометрический	1.00	-
317	306536.60	2207996.34	-	-	Картометрический	1.00	-
318	306531.07	2207997.54	-	-	Картометрический	1.00	-
319	306527.91	2207997.25	-	-	Картометрический	1.00	-
320	306504.23	2207940.75	-	-	Картометрический	1.00	-
321	306563.52	2207902.55	-	-	Картометрический	1.00	-
322	306554.76	2207888.25	-	-	Картометрический	1.00	-
323	306542.27	2207869.08	-	-	Картометрический	1.00	-
324	306538.78	2207864.34	-	-	Картометрический	1.00	-
325	306550.44	2207855.38	-	-	Картометрический	1.00	-
326	306518.43	2207810.15	-	-	Картометрический	1.00	-
327	306464.28	2207840.64	-	-	Картометрический	1.00	-
328	306458.00	2207824.99	-	-	Картометрический	1.00	-
329	306434.59	2207754.54	-	-	Картометрический	1.00	-
330	306388.72	2207610.19	-	-	Картометрический	1.00	-
331	306387.39	2207598.65	-	-	Картометрический	1.00	-
332	306388.30	2207592.62	-	-	Картометрический	1.00	-
333	306390.71	2207586.10	-	-	Картометрический	1.00	-
334	306394.13	2207580.09	-	-	Картометрический	1.00	-
335	306398.61	2207574.86	-	-	Картометрический	1.00	-
336	306408.63	2207566.23	-	-	Картометрический	1.00	-
337	306470.24	2207523.49	-	-	Картометрический	1.00	-
338	306487.06	2207516.11	-	-	Картометрический	1.00	-

1	2	3	4	5	6	7	8
339	306493.45	2207514.19	-	-	Картометрический	1.00	-
340	306500.31	2207513.26	-	-	Картометрический	1.00	-
341	306507.63	2207512.67	-	-	Картометрический	1.00	-
342	306514.93	2207512.43	-	-	Картометрический	1.00	-
343	306522.63	2207512.79	-	-	Картометрический	1.00	-
344	306530.12	2207513.63	-	-	Картометрический	1.00	-
345	306536.99	2207514.63	-	-	Картометрический	1.00	-
346	306543.34	2207516.60	-	-	Картометрический	1.00	-
347	306550.03	2207519.22	-	-	Картометрический	1.00	-
348	306556.05	2207522.08	-	-	Картометрический	1.00	-
349	306561.31	2207525.79	-	-	Картометрический	1.00	-
350	306567.31	2207530.54	-	-	Картометрический	1.00	-
351	306573.09	2207536.09	-	-	Картометрический	1.00	-
352	306578.79	2207542.03	-	-	Картометрический	1.00	-
353	306590.82	2207555.67	-	-	Картометрический	1.00	-
354	306624.52	2207601.10	-	-	Картометрический	1.00	-
355	306644.96	2207627.75	-	-	Картометрический	1.00	-
356	306644.83	2207633.66	-	-	Картометрический	1.00	-
357	306645.74	2207641.55	-	-	Картометрический	1.00	-
358	306648.91	2207646.37	-	-	Картометрический	1.00	-
359	306653.74	2207649.41	-	-	Картометрический	1.00	-
360	306660.26	2207650.74	-	-	Картометрический	1.00	-
361	306665.00	2207652.55	-	-	Картометрический	1.00	-
362	306701.61	2207692.91	-	-	Картометрический	1.00	-
363	306711.15	2207684.67	-	-	Картометрический	1.00	-
364	306712.78	2207674.28	-	-	Картометрический	1.00	-
365	306716.20	2207667.47	-	-	Картометрический	1.00	-
366	306722.82	2207661.05	-	-	Картометрический	1.00	-
367	306762.81	2207624.64	-	-	Картометрический	1.00	-
368	306841.74	2207558.34	-	-	Аналитический	0.50	-
369	306849.02	2207558.62	-	-	Картометрический	1.00	-
107	306912.01	2207509.48	-	-	Картометрический	1.00	-
370	-	-	306964.43	2208780.60	Картометрический	1.00	-
371	-	-	306958.77	2208784.70	Картометрический	1.00	-
372	-	-	306956.71	2208781.90	Картометрический	1.00	-
373	-	-	306962.36	2208777.76	Картометрический	1.00	-
370	-	-	306964.43	2208780.60	Картометрический	1.00	-
374	-	-	306916.23	2208748.00	Картометрический	1.00	-
375	-	-	306917.23	2208748.00	Картометрический	1.00	-
376	-	-	306917.23	2208749.00	Картометрический	1.00	-
377	-	-	306916.23	2208749.00	Картометрический	1.00	-
374	-	-	306916.23	2208748.00	Картометрический	1.00	-
378	306924.45	2208800.00	-	-	Картометрический	1.00	-
379	306963.61	2208851.50	-	-	Картометрический	1.00	-
380	307037.60	2208950.68	-	-	Картометрический	1.00	-
381	307054.68	2208973.49	-	-	Картометрический	1.00	-
382	307150.54	2209101.76	-	-	Картометрический	1.00	-

1	2	3	4	5	6	7	8
383	307167.37	2209127.74	-	-	Картометрический	1.00	-
384	307193.19	2209181.41	-	-	Картометрический	1.00	-
385	307218.48	2209243.72	-	-	Картометрический	1.00	-
386	307230.59	2209271.01	-	-	Картометрический	1.00	-
387	307231.05	2209275.50	-	-	Картометрический	1.00	-
388	307230.00	2209279.41	-	-	Картометрический	1.00	-
389	307227.96	2209282.90	-	-	Картометрический	1.00	-
390	307220.69	2209289.02	-	-	Картометрический	1.00	-
391	307224.90	2209303.51	-	-	Картометрический	1.00	-
392	307232.73	2209303.52	-	-	Картометрический	1.00	-
393	307239.96	2209305.76	-	-	Картометрический	1.00	-
394	307245.73	2209311.23	-	-	Картометрический	1.00	-
395	307267.37	2209359.50	-	-	Картометрический	1.00	-
396	307278.38	2209383.79	-	-	Картометрический	1.00	-
397	307297.86	2209444.16	-	-	Картометрический	1.00	-
398	307316.19	2209500.24	-	-	Картометрический	1.00	-
399	307329.98	2209582.90	-	-	Картометрический	1.00	-
400	307297.92	2209583.81	-	-	Картометрический	1.00	-
401	307267.20	2209591.68	-	-	Картометрический	1.00	-
402	307264.40	2209616.82	-	-	Картометрический	1.00	-
403	307260.53	2209644.98	-	-	Картометрический	1.00	-
404	307287.51	2209644.64	-	-	Картометрический	1.00	-
405	307286.04	2209683.66	-	-	Картометрический	1.00	-
406	307285.18	2209687.38	-	-	Картометрический	1.00	-
407	307285.96	2209704.00	-	-	Картометрический	1.00	-
408	307079.00	2209721.53	-	-	Картометрический	1.00	-
409	307055.66	2209722.52	-	-	Картометрический	1.00	-
410	307050.73	2209721.51	-	-	Картометрический	1.00	-
411	307045.25	2209718.12	-	-	Картометрический	1.00	-
412	307040.45	2209713.44	-	-	Картометрический	1.00	-
413	307036.62	2209708.73	-	-	Картометрический	1.00	-
414	307021.05	2209687.17	-	-	Картометрический	1.00	-
415	307002.15	2209659.89	-	-	Картометрический	1.00	-
416	307001.73	2209657.52	-	-	Картометрический	1.00	-
417	307002.72	2209655.25	-	-	Картометрический	1.00	-
418	307006.08	2209652.25	-	-	Картометрический	1.00	-
419	307008.64	2209649.81	-	-	Картометрический	1.00	-
420	307003.85	2209640.11	-	-	Картометрический	1.00	-
421	307000.89	2209640.96	-	-	Картометрический	1.00	-
422	306994.59	2209641.42	-	-	Картометрический	1.00	-
423	306990.72	2209639.99	-	-	Картометрический	1.00	-
424	306987.58	2209636.59	-	-	Картометрический	1.00	-
425	306960.19	2209595.90	-	-	Картометрический	1.00	-
426	306924.13	2209541.63	-	-	Картометрический	1.00	-
427	306914.36	2209529.06	-	-	Картометрический	1.00	-
428	306902.70	2209516.62	-	-	Картометрический	1.00	-
429	306890.31	2209506.60	-	-	Картометрический	1.00	-
430	306873.62	2209495.06	-	-	Картометрический	1.00	-
431	306868.99	2209483.06	-	-	Картометрический	1.00	-
432	306878.80	2209487.09	-	-	Картометрический	1.00	-
433	307043.33	2209470.58	-	-	Картометрический	1.00	-



Масштаб 1:1000

Иллюстрация является частью документа
 - граница территориальной зоны
 - граница организационно-областного
 - территория, занятая объектами недвижимости

Проектная документация по градостроительству
 Плановая зона «ИЖС» «Земля» № _____ 2023 г.
 Место и дата утверждения документа: _____



Приложение № 4
к приказу департамента
архитектуры и градостроительства
Воронежской области
от _____ № _____

«ОПИСАНИЕ МЕСТОПОЛОЖЕНИЯ ГРАНИЦ

Зона сельскохозяйственного использования в границах населенного пункта
села Сухой Донец - СХ1/1

(наименование объекта, местоположение границ которого описано
(далее - объект)

Раздел 1

Сведения об объекте		
№ п/п	Характеристики объекта	Описание характеристик
1	2	3
1	Местоположение объекта	Воронежская область, Богучарский муниципальный район, Суходонецкое сельское поселение, село Сухой Донец
2	Площадь объекта ± величина погрешности определения площади ($P \pm \Delta P$)	-
3	Иные характеристики объекта	-

Раздел 2

Сведения о местоположении границ объекта					
1. Система координат: -					
2. Сведения о характерных точках границ объекта					
Обозначение характерных точек границ	Координаты, м		Метод определения координат характерной точки	Средняя квадратическая погрешность положения характерной точки (Mt), м	Описание обозначения точки на местности (при наличии)
	X	Y			
1	2	3	4	5	6
-	-	-	-	-	-
3. Сведения о характерных точках части (частей) границы объекта					
Обозначение характерных точек части границы	Координаты, м		Метод определения координат характерной точки	Средняя квадратическая погрешность положения характерной точки (Mt), м	Описание обозначения точки на местности (при наличии)
	X	Y			
1	2	3	4	5	6
Часть №					
-	-	-	-	-	-

Раздел 3

Сведения о местоположении измененных (уточненных) границ объекта							
1. Система координат: МСК - 36, зона 1							
2. Сведения о характерных точках границ объекта							
Обозначение характерных точек границ	Существующие координаты, м		Измененные (уточненные) координаты, м		Метод определения координат характерной точки	Средняя квадратическая погрешность положения характерной точки (Mt), м	Описание обозначения точки на местности (при наличии)
	X	Y	X	Y			
1	2	3	4	5	6	7	8
1	305306.14	2206350.11	-	-	Картометрический	1.00	-
2	305314.75	2206360.51	-	-	Картометрический	1.00	-
3	305378.03	2206511.56	-	-	Картометрический	1.00	-
4	305437.89	2206611.40	-	-	Картометрический	1.00	-
5	305509.58	2206582.48	-	-	Картометрический	1.00	-
6	305543.71	2206542.74	-	-	Картометрический	1.00	-
7	305581.52	2206508.17	-	-	Картометрический	1.00	-
8	305647.19	2206594.47	-	-	Картометрический	1.00	-
9	305667.18	2206630.60	-	-	Картометрический	1.00	-
10	305734.72	2206718.22	-	-	Картометрический	1.00	-
11	305757.52	2206744.89	-	-	Картометрический	1.00	-
12	305778.88	2206777.87	-	-	Картометрический	1.00	-
13	305795.38	2206801.83	-	-	Картометрический	1.00	-
14	305833.25	2206835.11	-	-	Картометрический	1.00	-
15	305873.89	2206859.88	-	-	Картометрический	1.00	-
16	305906.49	2206867.26	-	-	Картометрический	1.00	-
17	305923.48	2206882.83	-	-	Картометрический	1.00	-
18	305955.49	2206897.68	-	-	Картометрический	1.00	-
19	305965.40	2206907.48	-	-	Картометрический	1.00	-
20	305983.98	2206948.65	-	-	Картометрический	1.00	-
21	305996.94	2207010.01	-	-	Картометрический	1.00	-
22	-	-	305998.49	2207016.22	Картометрический	1.00	-
23	305870.06	2207092.11	-	-	Картометрический	1.00	-
24	305717.86	2206929.94	-	-	Картометрический	1.00	-
25	305704.31	2206912.51	-	-	Картометрический	1.00	-
26	305626.33	2206828.40	-	-	Картометрический	1.00	-
27	305621.52	2206805.90	-	-	Картометрический	1.00	-
28	305579.31	2206786.19	-	-	Картометрический	1.00	-
29	305457.81	2206637.24	-	-	Картометрический	1.00	-
30	305393.85	2206631.46	-	-	Картометрический	1.00	-
31	305369.77	2206581.88	-	-	Картометрический	1.00	-
32	305282.77	2206344.40	-	-	Картометрический	1.00	-
1	305306.14	2206350.11	-	-	Картометрический	1.00	-
33	305235.08	2206749.04	-	-	Картометрический	1.00	-
34	305311.62	2206846.35	-	-	Картометрический	1.00	-
35	305247.01	2206908.57	-	-	Картометрический	1.00	-

1	2	3	4	5	6	7	8
36	305158.07	2206806.17	-	-	Картометрический	1.00	-
33	305235.08	2206749.04	-	-	Картометрический	1.00	-
37	305712.25	2207282.74	-	-	Картометрический	1.00	-
38	305777.09	2207357.59	-	-	Картометрический	1.00	-
39	305861.15	2207516.92	-	-	Картометрический	1.00	-
40	305761.01	2207490.31	-	-	Картометрический	1.00	-
41	305644.50	2207517.92	-	-	Картометрический	1.00	-
42	305488.57	2207577.62	-	-	Картометрический	1.00	-
43	305391.35	2207590.32	-	-	Картометрический	1.00	-
44	305358.49	2207441.13	-	-	Картометрический	1.00	-
45	305433.25	2207414.37	-	-	Картометрический	1.00	-
46	305529.04	2207380.50	-	-	Картометрический	1.00	-
47	305576.94	2207353.00	-	-	Картометрический	1.00	-
37	305712.25	2207282.74	-	-	Картометрический	1.00	-
48	306338.07	2208038.09	-	-	Картометрический	1.00	-
49	306402.90	2208181.72	-	-	Картометрический	1.00	-
50	306476.05	2208147.78	-	-	Картометрический	1.00	-
51	306558.08	2208114.59	-	-	Картометрический	1.00	-
52	306657.67	2208345.74	-	-	Картометрический	1.00	-
53	306714.32	2208470.50	-	-	Картометрический	1.00	-
54	306717.21	2208477.56	-	-	Картометрический	1.00	-
55	306717.09	2208482.39	-	-	Картометрический	1.00	-
56	306716.11	2208484.48	-	-	Картометрический	1.00	-
57	306713.10	2208487.12	-	-	Картометрический	1.00	-
58	306710.54	2208489.46	-	-	Картометрический	1.00	-
59	306715.45	2208501.86	-	-	Картометрический	1.00	-
60	306723.24	2208501.50	-	-	Картометрический	1.00	-
61	306727.52	2208502.90	-	-	Картометрический	1.00	-
62	306730.98	2208505.80	-	-	Картометрический	1.00	-
63	306733.76	2208510.14	-	-	Картометрический	1.00	-
64	306775.71	2208595.27	-	-	Картометрический	1.00	-
65	306803.44	2208640.86	-	-	Картометрический	1.00	-
66	306924.45	2208800.00	-	-	Картометрический	1.00	-
67	306847.43	2208908.55	-	-	Картометрический	1.00	-
68	306769.22	2208914.12	-	-	Картометрический	1.00	-
69	306736.68	2208923.08	-	-	Картометрический	1.00	-
70	306648.93	2208727.60	-	-	Картометрический	1.00	-
71	306627.55	2208527.38	-	-	Картометрический	1.00	-
72	306371.15	2208654.98	-	-	Картометрический	1.00	-
73	306336.78	2208581.71	-	-	Картометрический	1.00	-
74	306265.65	2208430.03	-	-	Картометрический	1.00	-
75	306209.95	2208311.28	-	-	Картометрический	1.00	-
76	306218.05	2208297.48	-	-	Картометрический	1.00	-
77	306225.05	2208275.38	-	-	Картометрический	1.00	-
78	306230.35	2208261.78	-	-	Картометрический	1.00	-
48	306338.07	2208038.09	-	-	Картометрический	1.00	-
79	-	-	306890.73	2208769.43	Картометрический	1.00	-
80	-	-	306891.73	2208769.43	Картометрический	1.00	-



Использование условных линий и обозначения:

- границы территориальной зоны
- границы муниципального образования
- характеристика точек границ территориальной зоны

Масштаб 1:5000

Руководитель БУВО «Иркутский-проектный центр»
 Подпись _____ Ю.В. Шалагина Дата « ____ » _____ 2022 г.
 Место для оттока печати (при наличии) лиси, составившего описание местоположения границ объекта



Приложение № 5
к приказу департамента
архитектуры и градостроительства
Воронежской области
от _____ № _____

«ОПИСАНИЕ МЕСТОПОЛОЖЕНИЯ ГРАНИЦ

Зона сельскохозяйственного производства села Сухой Донец - СХ2/1

(наименование объекта, местоположение границ которого описано
(далее - объект)

Раздел 1

Сведения об объекте		
№ п/п	Характеристики объекта	Описание характеристик
1	2	3
1	Местоположение объекта	Воронежская область, Богучарский муниципальный район, Суходонецкое сельское поселение, село Сухой Донец
2	Площадь объекта ± величина погрешности определения площади ($P \pm \Delta P$)	-
3	Иные характеристики объекта	-

Раздел 2

Сведения о местоположении границ объекта					
1. Система координат: -					
2. Сведения о характерных точках границ объекта					
Обозначение характерных точек границ	Координаты, м		Метод определения координат характерной точки	Средняя квадратическая погрешность положения характерной точки (Mt), м	Описание обозначения точки на местности (при наличии)
	X	Y			
1	2	3	4	5	6
-	-	-	-	-	-
3. Сведения о характерных точках части (частей) границы объекта					
Обозначение характерных точек части границы	Координаты, м		Метод определения координат характерной точки	Средняя квадратическая погрешность положения характерной точки (Mt), м	Описание обозначения точки на местности (при наличии)
	X	Y			
1	2	3	4	5	6
Часть №					
-	-	-	-	-	-

Раздел 3

Сведения о местоположении измененных (уточненных) границ объекта							
1. Система координат: МСК - 36, зона 1							
2. Сведения о характерных точках границ объекта							
Обозначение характерных точек границ	Существующие координаты, м		Измененные (уточненные) координаты, м		Метод определения координат характерной точки	Средняя квадратическая погрешность положения характерной точки (Mt), м	Описание обозначения точки на местности (при наличии)
	X	Y	X	Y			
1	2	3	4	5	6	7	8
1	305158.07	2206806.17	-	-	Картометрический	1.00	-
2	305247.01	2206908.57	-	-	Картометрический	1.00	-
3	305384.82	2207106.37	-	-	Картометрический	1.00	-
4	305529.04	2207380.50	-	-	Картометрический	1.00	-
5	305433.25	2207414.37	-	-	Картометрический	1.00	-
6	305358.49	2207441.13	-	-	Картометрический	1.00	-
7	305329.49	2207410.71	-	-	Картометрический	1.00	-
8	305210.14	2207264.50	-	-	Картометрический	1.00	-
9	305136.81	2207194.64	-	-	Картометрический	1.00	-
10	305096.02	2207160.37	-	-	Картометрический	1.00	-
11	304993.65	2207092.24	-	-	Картометрический	1.00	-
12	304972.15	2207073.11	-	-	Картометрический	1.00	-
13	304960.18	2207050.82	-	-	Картометрический	1.00	-
14	304923.46	2207033.53	-	-	Картометрический	1.00	-
15	304950.90	2206978.35	-	-	Картометрический	1.00	-
16	304973.82	2206946.03	-	-	Картометрический	1.00	-
17	305000.53	2206921.35	-	-	Картометрический	1.00	-
1	305158.07	2206806.17	-	-	Картометрический	1.00	-
18	305761.01	2207490.31	-	-	Картометрический	1.00	-
19	305861.15	2207516.92	-	-	Картометрический	1.00	-
20	305967.87	2207713.85	-	-	Картометрический	1.00	-
21	305980.44	2207799.67	-	-	Картометрический	1.00	-
22	305980.04	2207861.50	-	-	Картометрический	1.00	-
23	306000.68	2208066.90	-	-	Картометрический	1.00	-
24	305905.67	2208101.82	-	-	Картометрический	1.00	-
25	305803.87	2208152.44	-	-	Картометрический	1.00	-
26	305809.63	2208158.10	-	-	Картометрический	1.00	-
27	305734.48	2208203.30	-	-	Картометрический	1.00	-
28	305598.62	2208291.13	-	-	Картометрический	1.00	-
29	305578.27	2208314.73	-	-	Картометрический	1.00	-
30	305574.79	2208322.29	-	-	Картометрический	1.00	-
31	305554.91	2208309.01	-	-	Картометрический	1.00	-
32	-	-	305515.26	2208275.05	Картометрический	1.00	-
33	305510.89	2208244.91	-	-	Картометрический	1.00	-
34	305507.56	2208227.03	-	-	Картометрический	1.00	-
35	305493.83	2208194.25	-	-	Картометрический	1.00	-

1	2	3	4	5	6	7	8
36	305486.50	2208159.73	-	-	Картометрический	1.00	-
37	305482.49	2208073.20	-	-	Картометрический	1.00	-
38	305490.99	2208064.53	-	-	Картометрический	1.00	-
39	305518.13	2208048.11	-	-	Картометрический	1.00	-
40	305530.41	2208017.30	-	-	Картометрический	1.00	-
41	305533.65	2208014.85	-	-	Картометрический	1.00	-
42	305541.93	2208014.44	-	-	Картометрический	1.00	-
43	305555.85	2208016.72	-	-	Картометрический	1.00	-
44	305566.68	2208015.74	-	-	Картометрический	1.00	-
45	305576.96	2208011.57	-	-	Картометрический	1.00	-
46	305582.20	2208006.00	-	-	Картометрический	1.00	-
47	305585.60	2207997.83	-	-	Картометрический	1.00	-
48	305583.27	2207966.63	-	-	Картометрический	1.00	-
49	305603.92	2207931.60	-	-	Картометрический	1.00	-
50	305604.00	2207914.74	-	-	Картометрический	1.00	-
51	305588.39	2207894.96	-	-	Картометрический	1.00	-
52	305508.01	2207788.56	-	-	Картометрический	1.00	-
53	305426.81	2207665.63	-	-	Картометрический	1.00	-
54	305391.35	2207590.32	-	-	Картометрический	1.00	-
55	305488.57	2207577.62	-	-	Картометрический	1.00	-
56	305644.50	2207517.92	-	-	Картометрический	1.00	-
18	305761.01	2207490.31	-	-	Картометрический	1.00	-
57	-	-	305655.80	2207571.22	Картометрический	1.00	-
58	-	-	305697.23	2207615.62	Картометрический	1.00	-
59	-	-	305697.28	2207629.98	Картометрический	1.00	-
60	-	-	305696.23	2207673.57	Картометрический	1.00	-
61	-	-	305662.12	2207679.94	Картометрический	1.00	-
62	-	-	305652.75	2207678.38	Картометрический	1.00	-
63	-	-	305652.09	2207672.02	Картометрический	1.00	-
64	-	-	305652.98	2207671.96	Картометрический	1.00	-
65	-	-	305652.57	2207667.21	Картометрический	1.00	-
66	-	-	305657.15	2207666.61	Картометрический	1.00	-
67	-	-	305657.13	2207663.55	Картометрический	1.00	-
68	-	-	305653.75	2207660.03	Картометрический	1.00	-
69	-	-	305652.59	2207649.12	Картометрический	1.00	-
70	-	-	305650.63	2207636.66	Картометрический	1.00	-
71	-	-	305632.02	2207638.47	Картометрический	1.00	-
72	-	-	305632.79	2207648.88	Картометрический	1.00	-
73	-	-	305618.78	2207650.78	Картометрический	1.00	-
74	-	-	305623.62	2207671.71	Картометрический	1.00	-
75	-	-	305624.87	2207674.08	Картометрический	1.00	-
76	-	-	305630.14	2207674.04	Картометрический	1.00	-
77	-	-	305630.98	2207683.13	Картометрический	1.00	-
78	-	-	305650.08	2207681.45	Картометрический	1.00	-
79	-	-	305662.09	2207681.46	Картометрический	1.00	-
80	-	-	305696.41	2207677.44	Картометрический	1.00	-
81	-	-	305694.45	2207712.25	Картометрический	1.00	-
82	-	-	305624.20	2207726.35	Картометрический	1.00	-
83	-	-	305584.96	2207666.17	Картометрический	1.00	-
84	-	-	305577.97	2207627.05	Картометрический	1.00	-

1	2	3	4	5	6	7	8
85	-	-	305591.19	2207572.80	Картометрический	1.00	-
57	-	-	305655.80	2207571.22	Картометрический	1.00	-
86	306847.43	2208908.55	-	-	Картометрический	1.00	-
87	306863.59	2208914.69	-	-	Картометрический	1.00	-
88	306876.25	2208942.97	-	-	Картометрический	1.00	-
89	306891.47	2208980.47	-	-	Картометрический	1.00	-
90	306881.46	2208986.64	-	-	Картометрический	1.00	-
91	306877.72	2208999.26	-	-	Картометрический	1.00	-
92	306990.38	2209379.47	-	-	Картометрический	1.00	-
93	306907.21	2209390.01	-	-	Картометрический	1.00	-
94	306845.87	2209394.23	-	-	Картометрический	1.00	-
95	306844.06	2209401.85	-	-	Картометрический	1.00	-
96	306844.14	2209472.07	-	-	Картометрический	1.00	-
97	306832.69	2209473.12	-	-	Картометрический	1.00	-
98	306832.97	2209476.8	-	-	Картометрический	1.00	-
99	306831.31	2209479.86	-	-	Картометрический	1.00	-
100	306829.49	2209480.51	-	-	Картометрический	1.00	-
101	306824.94	2209480.85	-	-	Картометрический	1.00	-
102	306816.63	2209482.15	-	-	Картометрический	1.00	-
103	306800.79	2209485.35	-	-	Картометрический	1.00	-
104	306786.47	2209489.6	-	-	Картометрический	1.00	-
105	306772.77	2209495.05	-	-	Картометрический	1.00	-
106	306754.88	2209504.07	-	-	Картометрический	1.00	-
107	306630.29	2209576.51	-	-	Картометрический	1.00	-
108	306541.12	2209632.47	-	-	Картометрический	1.00	-
109	306538.59	2209633.13	-	-	Картометрический	1.00	-
110	306537.17	2209632.60	-	-	Картометрический	1.00	-
111	306536.79	2209631.38	-	-	Картометрический	1.00	-
112	306536.47	2209626.66	-	-	Картометрический	1.00	-
113	306522.49	2209625.85	-	-	Картометрический	1.00	-
114	306518.76	2209638.65	-	-	Картометрический	1.00	-
115	306512.31	2209648.34	-	-	Картометрический	1.00	-
116	306506.88	2209651.52	-	-	Картометрический	1.00	-
117	306504.56	2209645.58	-	-	Картометрический	1.00	-
118	306493.54	2209626.97	-	-	Картометрический	1.00	-
119	306473.66	2209609.91	-	-	Картометрический	1.00	-
120	306446.13	2209593.92	-	-	Картометрический	1.00	-
121	306412.86	2209578.39	-	-	Картометрический	1.00	-
122	306394.77	2209565.83	-	-	Картометрический	1.00	-
123	306364.95	2209540.24	-	-	Картометрический	1.00	-
124	-	-	306316.77	2209493.35	Картометрический	1.00	-
125	-	-	306368.47	2209460.19	Картометрический	1.00	-
126	-	-	306464.45	2209397.72	Картометрический	1.00	-
127	-	-	306506.71	2209368.84	Картометрический	1.00	-
128	-	-	306528.62	2209339.60	Картометрический	1.00	-
129	-	-	306535.03	2209335.11	Картометрический	1.00	-
130	-	-	306545.24	2209342.51	Картометрический	1.00	-
131	-	-	306556.80	2209334.60	Картометрический	1.00	-
132	-	-	306579.38	2209319.44	Картометрический	1.00	-
133	-	-	306608.97	2209298.95	Картометрический	1.00	-

1	2	3	4	5	6	7	8
134	306593.17	2209281.43	-	-	Картометрический	1.00	-
135	306501.74	2209160.76	-	-	Картометрический	1.00	-
136	306753.78	2209007.45	-	-	Картометрический	1.00	-
137	306759.21	2208994.88	-	-	Картометрический	1.00	-
138	306760.29	2208978.39	-	-	Картометрический	1.00	-
139	306736.68	2208923.08	-	-	Картометрический	1.00	-
140	306769.22	2208914.12	-	-	Картометрический	1.00	-
86	306847.43	2208908.55	-	-	Картометрический	1.00	-
141	306975.95	2209643.11	-	-	Картометрический	1.00	-
142	306977.08	2209649.19	-	-	Картометрический	1.00	-
143	306975.10	2209653.22	-	-	Картометрический	1.00	-
144	306972.11	2209656.20	-	-	Картометрический	1.00	-
145	306977.73	2209666.36	-	-	Картометрический	1.00	-
146	306924.65	2209689.10	-	-	Картометрический	1.00	-
147	306883.98	2209685.49	-	-	Картометрический	1.00	-
148	306864.59	2209688.97	-	-	Картометрический	1.00	-
149	306809.71	2209658.92	-	-	Картометрический	1.00	-
150	306795.66	2209668.19	-	-	Картометрический	1.00	-
151	306782.95	2209676.95	-	-	Картометрический	1.00	-
152	306721.99	2209693.57	-	-	Картометрический	1.00	-
153	306761.39	2209746.21	-	-	Картометрический	1.00	-
154	306772.93	2209759.56	-	-	Картометрический	1.00	-
155	306737.12	2209792.38	-	-	Картометрический	1.00	-
156	306691.40	2209726.48	-	-	Картометрический	1.00	-
157	306666.73	2209743.17	-	-	Картометрический	1.00	-
158	306651.09	2209722.31	-	-	Картометрический	1.00	-
159	306620.04	2209732.67	-	-	Картометрический	1.00	-
160	306541.08	2209851.02	-	-	Картометрический	1.00	-
161	306421.37	2210014.55	-	-	Картометрический	1.00	-
162	-	-	306332.53	2209777.47	Картометрический	1.00	-
163	306381.50	2209748.72	-	-	Картометрический	1.00	-
164	306384.63	2209747.71	-	-	Картометрический	1.00	-
165	306386.68	2209747.77	-	-	Картометрический	1.00	-
166	306388.64	2209748.88	-	-	Картометрический	1.00	-
167	306390.61	2209751.32	-	-	Картометрический	1.00	-
168	306402.48	2209745.90	-	-	Картометрический	1.00	-
169	306403.68	2209740.54	-	-	Картометрический	1.00	-
170	306405.69	2209736.21	-	-	Картометрический	1.00	-
171	306410.85	2209730.54	-	-	Картометрический	1.00	-
172	306416.90	2209727.68	-	-	Картометрический	1.00	-
173	306421.29	2209728.84	-	-	Картометрический	1.00	-
174	306434.35	2209721.98	-	-	Картометрический	1.00	-
175	306434.40	2209717.45	-	-	Картометрический	1.00	-
176	306437.07	2209714.40	-	-	Картометрический	1.00	-
177	306513.34	2209669.69	-	-	Картометрический	1.00	-
178	306532.63	2209658.39	-	-	Картометрический	1.00	-
179	306624.32	2209599.37	-	-	Картометрический	1.00	-
180	306628.64	2209598.44	-	-	Картометрический	1.00	-
181	306632.23	2209599.51	-	-	Картометрический	1.00	-
182	306635.95	2209602.16	-	-	Картометрический	1.00	-



Используемые условные знаки и обозначения:

	границы территориальной зоны
	характерная точка границ территориальной зоны

Масштаб 1:5000

Руководитель БУЮ «Нормативно-проектный центр»
 Подпись: Ю. В. Шалагино Дата: «...» 2022 г.
 Место для отписки листов (при наличии) листа, составившего описание местоположения границ соборства



Приложение № 6
к приказу департамента
архитектуры и градостроительства
Воронежской области
от _____ № _____

«ОПИСАНИЕ МЕСТОПОЛОЖЕНИЯ ГРАНИЦ

Зона застройки индивидуальными жилыми домами села Белая Горка 1-я - Ж1/2

(наименование объекта, местоположение границ которого описано
(далее - объект)

Раздел 1

Сведения об объекте		
№ п/п	Характеристики объекта	Описание характеристик
1	2	3
1	Местоположение объекта	Воронежская область, Богучарский муниципальный район, Суходонецкое сельское поселение, село Белая Горка 1-я
2	Площадь объекта ± величина погрешности определения площади ($P \pm \Delta P$)	-
3	Иные характеристики объекта	-

Раздел 2

Сведения о местоположении границ объекта					
1. Система координат: -					
2. Сведения о характерных точках границ объекта					
Обозначение характерных точек границ	Координаты, м		Метод определения координат характерной точки	Средняя квадратическая погрешность положения характерной точки (Mt), м	Описание обозначения точки на местности (при наличии)
	X	Y			
1	2	3	4	5	6
-	-	-	-	-	-
3. Сведения о характерных точках части (частей) границы объекта					
Обозначение характерных точек части границы	Координаты, м		Метод определения координат характерной точки	Средняя квадратическая погрешность положения характерной точки (Mt), м	Описание обозначения точки на местности (при наличии)
	X	Y			
1	2	3	4	5	6
Часть №					
-	-	-	-	-	-

Раздел 3

Сведения о местоположении измененных (уточненных) границ объекта							
1. Система координат: МСК - 36, зона 1							
2. Сведения о характерных точках границ объекта							
Обозначение характерных точек границ	Существующие координаты, м		Измененные (уточненные) координаты, м		Метод определения координат характерной точки	Средняя квадратическая погрешность положения характерной точки (Mt), м	Описание обозначения точки на местности (при наличии)
	X	Y	X	Y			
1	2	3	4	5	6	7	8
1	305768.06	2210769.99	-	-	Картометрический	1.00	-
2	305710.73	2210930.36	-	-	Картометрический	1.00	-
3	305565.46	2211075.24	-	-	Картометрический	1.00	-
4	305495.35	2211100.81	-	-	Картометрический	1.00	-
5	305555.39	2211191.84	-	-	Картометрический	1.00	-
6	305568.56	2211225.93	-	-	Картометрический	1.00	-
7	305507.55	2211320.83	-	-	Картометрический	1.00	-
8	305432.26	2211398.84	-	-	Картометрический	1.00	-
9	305408.20	2211371.02	-	-	Картометрический	1.00	-
10	305408.69	2211355.58	-	-	Картометрический	1.00	-
11	305349.51	2211312.13	-	-	Картометрический	1.00	-
12	305334.65	2211323.01	-	-	Картометрический	1.00	-
13	305289.65	2211266.75	-	-	Картометрический	1.00	-
14	305276.45	2211275.99	-	-	Картометрический	1.00	-
15	305210.96	2211200.17	-	-	Картометрический	1.00	-
16	305220.72	2211185.14	-	-	Картометрический	1.00	-
17	305231.26	2211169.62	-	-	Картометрический	1.00	-
18	305241.39	2211154.70	-	-	Картометрический	1.00	-
19	305242.76	2211153.97	-	-	Картометрический	1.00	-
20	305243.98	2211153.83	-	-	Картометрический	1.00	-
21	305244.87	2211154.44	-	-	Картометрический	1.00	-
22	305246.66	2211156.77	-	-	Картометрический	1.00	-
23	305255.19	2211150.42	-	-	Картометрический	1.00	-
24	305248.59	2211141.34	-	-	Картометрический	1.00	-
25	305253.75	2211133.39	-	-	Картометрический	1.00	-
26	305256.27	2211130.93	-	-	Картометрический	1.00	-
27	305278.12	2211099.37	-	-	Картометрический	1.00	-
28	305321.63	2211063.61	-	-	Картометрический	1.00	-
29	305350.06	2211042.00	-	-	Картометрический	1.00	-
30	305352.91	2211039.92	-	-	Картометрический	1.00	-
31	305367.54	2211033.94	-	-	Картометрический	1.00	-
32	305388.79	2211021.54	-	-	Картометрический	1.00	-
33	305469.77	2210982.29	-	-	Картометрический	1.00	-
34	305485.35	2210971.9	-	-	Картометрический	1.00	-
35	305496.56	2210960.42	-	-	Картометрический	1.00	-
36	305503.51	2210952.47	-	-	Картометрический	1.00	-
37	305515.53	2210936.73	-	-	Картометрический	1.00	-

1	2	3	4	5	6	7	8
38	305533.44	2210913.27	-	-	Картометрический	1.00	-
39	305544.91	2210897.39	-	-	Картометрический	1.00	-
40	305557.17	2210880.28	-	-	Картометрический	1.00	-
41	305579.37	2210846.27	-	-	Картометрический	1.00	-
42	305588.56	2210809.03	-	-	Картометрический	1.00	-
43	305592.22	2210794.36	-	-	Картометрический	1.00	-
44	305595.28	2210779.62	-	-	Картометрический	1.00	-
45	305595.11	2210772.59	-	-	Картометрический	1.00	-
46	305594.20	2210767.28	-	-	Картометрический	1.00	-
47	305594.14	2210761.18	-	-	Картометрический	1.00	-
48	305595.99	2210749.57	-	-	Картометрический	1.00	-
49	305587.77	2210745.44	-	-	Картометрический	1.00	-
50	305583.78	2210748.91	-	-	Картометрический	1.00	-
51	305580.52	2210748.80	-	-	Картометрический	1.00	-
52	305576.65	2210747.56	-	-	Картометрический	1.00	-
53	305566.64	2210741.96	-	-	Картометрический	1.00	-
54	305532.79	2210727.01	-	-	Картометрический	1.00	-
55	305349.07	2210654.07	-	-	Картометрический	1.00	-
56	305123.29	2210572.31	-	-	Картометрический	1.00	-
57	305057.40	2210547.71	-	-	Картометрический	1.00	-
58	304965.95	2210516.49	-	-	Картометрический	1.00	-
59	305035.16	2210419.82	-	-	Картометрический	1.00	-
60	305096.36	2210412.84	-	-	Картометрический	1.00	-
61	305121.93	2210403.16	-	-	Картометрический	1.00	-
62	305165.31	2210402.00	-	-	Картометрический	1.00	-
63	305300.12	2210379.92	-	-	Картометрический	1.00	-
64	305373.33	2210430.27	-	-	Картометрический	1.00	-
65	305464.75	2210510.07	-	-	Картометрический	1.00	-
66	305575.15	2210579.02	-	-	Картометрический	1.00	-
67	305594.71	2210642.16	-	-	Картометрический	1.00	-
68	305636.16	2210665.79	-	-	Картометрический	1.00	-
69	305616.40	2210712.47	-	-	Картометрический	1.00	-
1	305768.06	2210769.99	-	-	Картометрический	1.00	-
70	305076.40	2210573.68	-	-	Картометрический	1.00	-
71	305110.54	2210580.29	-	-	Картометрический	1.00	-
72	305344.84	2210664.79	-	-	Картометрический	1.00	-
73	305356.91	2210668.75	-	-	Картометрический	1.00	-
74	305370.96	2210674.31	-	-	Картометрический	1.00	-
75	305395.13	2210683.71	-	-	Картометрический	1.00	-
76	305431.09	2210698.79	-	-	Картометрический	1.00	-
77	305450.02	2210707.22	-	-	Картометрический	1.00	-
78	305524.69	2210737.70	-	-	Картометрический	1.00	-
79	305531.14	2210740.18	-	-	Картометрический	1.00	-
80	305538.07	2210742.94	-	-	Картометрический	1.00	-
81	305545.48	2210746.27	-	-	Картометрический	1.00	-
82	305553.22	2210749.84	-	-	Картометрический	1.00	-
83	305561.05	2210753.47	-	-	Картометрический	1.00	-
84	305568.30	2210757.46	-	-	Картометрический	1.00	-
85	305574.38	2210761.55	-	-	Картометрический	1.00	-
86	305578.57	2210765.99	-	-	Картометрический	1.00	-

1	2	3	4	5	6	7	8
87	305581.12	2210771.10	-	-	Картометрический	1.00	-
88	305582.05	2210777.17	-	-	Картометрический	1.00	-
89	305581.52	2210783.91	-	-	Картометрический	1.00	-
90	305574.48	2210816.02	-	-	Картометрический	1.00	-
91	305565.60	2210842.38	-	-	Картометрический	1.00	-
92	305557.28	2210857.74	-	-	Картометрический	1.00	-
93	305549.72	2210871.22	-	-	Картометрический	1.00	-
94	305525.09	2210904.52	-	-	Картометрический	1.00	-
95	305495.19	2210943.69	-	-	Картометрический	1.00	-
96	305486.52	2210953.67	-	-	Картометрический	1.00	-
97	305477.05	2210962.51	-	-	Картометрический	1.00	-
98	305463.33	2210970.94	-	-	Картометрический	1.00	-
99	305422.63	2210990.55	-	-	Картометрический	1.00	-
100	305402.43	2211000.46	-	-	Картометрический	1.00	-
101	305397.71	2211002.63	-	-	Картометрический	1.00	-
102	305394.85	2211002.11	-	-	Картометрический	1.00	-
103	305391.50	2211000.12	-	-	Картометрический	1.00	-
104	305389.69	2210997.15	-	-	Картометрический	1.00	-
105	305377.91	2211002.96	-	-	Картометрический	1.00	-
106	305380.14	2211010.95	-	-	Картометрический	1.00	-
107	305379.35	2211012.55	-	-	Картометрический	1.00	-
108	305362.87	2211022.05	-	-	Картометрический	1.00	-
109	305320.03	2211047.79	-	-	Картометрический	1.00	-
110	305302.10	2211059.41	-	-	Картометрический	1.00	-
111	305295.94	2211064.04	-	-	Картометрический	1.00	-
112	305283.95	2211074.17	-	-	Картометрический	1.00	-
113	305272.61	2211084.84	-	-	Картометрический	1.00	-
114	305267.66	2211090.69	-	-	Картометрический	1.00	-
115	305248.70	2211117.49	-	-	Картометрический	1.00	-
116	305245.62	2211119.85	-	-	Картометрический	1.00	-
117	305244.41	2211119.78	-	-	Картометрический	1.00	-
118	305243.10	2211118.76	-	-	Картометрический	1.00	-
119	305241.43	2211116.56	-	-	Картометрический	1.00	-
120	305230.82	2211123.09	-	-	Картометрический	1.00	-
121	305231.94	2211126.98	-	-	Картометрический	1.00	-
122	305233.71	2211131.70	-	-	Картометрический	1.00	-
123	305234.46	2211135.69	-	-	Картометрический	1.00	-
124	305233.90	2211138.92	-	-	Картометрический	1.00	-
125	305204.99	2211179.86	-	-	Картометрический	1.00	-
126	305185.53	2211206.09	-	-	Картометрический	1.00	-
127	305144.01	2211262.80	-	-	Картометрический	1.00	-
128	305127.14	2211282.02	-	-	Картометрический	1.00	-
129	305095.28	2211314.12	-	-	Картометрический	1.00	-
130	305075.69	2211330.36	-	-	Картометрический	1.00	-
131	305069.80	2211335.05	-	-	Картометрический	1.00	-
132	305064.03	2211339.02	-	-	Картометрический	1.00	-
133	305060.29	2211340.39	-	-	Картометрический	1.00	-
134	305057.41	2211339.48	-	-	Картометрический	1.00	-
135	305053.59	2211334.71	-	-	Картометрический	1.00	-
136	305043.94	2211338.88	-	-	Картометрический	1.00	-
137	305047.84	2211344.85	-	-	Картометрический	1.00	-

1	2	3	4	5	6	7	8
138	305048.92	2211348.20	-	-	Картометрический	1.00	-
139	305047.84	2211350.94	-	-	Картометрический	1.00	-
140	305044.20	2211353.70	-	-	Картометрический	1.00	-
141	305039.89	2211356.95	-	-	Картометрический	1.00	-
142	305047.12	2211365.57	-	-	Картометрический	1.00	-
143	305052.09	2211361.65	-	-	Картометрический	1.00	-
144	305054.84	2211360.52	-	-	Картометрический	1.00	-
145	305056.58	2211360.85	-	-	Картометрический	1.00	-
146	305057.75	2211361.70	-	-	Картометрический	1.00	-
147	305058.65	2211363.52	-	-	Картометрический	1.00	-
148	305061.33	2211368.18	-	-	Картометрический	1.00	-
149	305063.66	2211372.44	-	-	Картометрический	1.00	-
150	305073.35	2211366.61	-	-	Картометрический	1.00	-
151	305086.49	2211380.35	-	-	Картометрический	1.00	-
152	305102.19	2211401.46	-	-	Картометрический	1.00	-
153	305120.68	2211424.66	-	-	Картометрический	1.00	-
154	305138.52	2211391.47	-	-	Картометрический	1.00	-
155	305140.29	2211392.65	-	-	Картометрический	1.00	-
156	305146.40	2211375.99	-	-	Картометрический	1.00	-
157	305150.84	2211376.38	-	-	Картометрический	1.00	-
158	305165.14	2211345.03	-	-	Картометрический	1.00	-
159	305145.08	2211333.17	-	-	Картометрический	1.00	-
160	305152.48	2211299.87	-	-	Картометрический	1.00	-
161	305146.64	2211298.23	-	-	Картометрический	1.00	-
162	305137.36	2211292.37	-	-	Картометрический	1.00	-
163	305137.76	2211292.01	-	-	Картометрический	1.00	-
164	305155.31	2211273.41	-	-	Картометрический	1.00	-
165	305192.96	2211221.23	-	-	Картометрический	1.00	-
166	305197.42	2211214.96	-	-	Картометрический	1.00	-
167	305197.43	2211214.97	-	-	Картометрический	1.00	-
168	305264.21	2211294.55	-	-	Картометрический	1.00	-
169	305278.81	2211313.88	-	-	Картометрический	1.00	-
170	305297.65	2211332.56	-	-	Картометрический	1.00	-
171	305328.88	2211359.71	-	-	Картометрический	1.00	-
172	305334.58	2211369.06	-	-	Картометрический	1.00	-
173	305332.51	2211373.52	-	-	Картометрический	1.00	-
174	305326.34	2211388.75	-	-	Картометрический	1.00	-
175	305302.85	2211446.98	-	-	Картометрический	1.00	-
176	305291.73	2211473.55	-	-	Картометрический	1.00	-
177	305305.61	2211479.96	-	-	Картометрический	1.00	-
178	305316.37	2211511.17	-	-	Картометрический	1.00	-
179	305321.13	2211526.27	-	-	Картометрический	1.00	-
180	305291.83	2211588.39	-	-	Картометрический	1.00	-
181	305281.56	2211601.27	-	-	Картометрический	1.00	-
182	305261.63	2211628.04	-	-	Картометрический	1.00	-
183	305258.96	2211632.01	-	-	Картометрический	1.00	-
184	305258.02	2211633.23	-	-	Картометрический	1.00	-
185	305249.69	2211629.15	-	-	Картометрический	1.00	-
186	305235.85	2211595.46	-	-	Картометрический	1.00	-
187	305209.71	2211633.88	-	-	Картометрический	1.00	-
188	305119.73	2211744.24	-	-	Картометрический	1.00	-

1	2	3	4	5	6	7	8
189	305058.78	2211695.24	-	-	Картометрический	1.00	-
190	304997.53	2211760.92	-	-	Картометрический	1.00	-
191	304973.31	2211762.02	-	-	Картометрический	1.00	-
192	304919.66	2211764.41	-	-	Картометрический	1.00	-
193	-	-	304932.34	2211715.71	Картометрический	1.00	-
194	304942.65	2211652.34	-	-	Картометрический	1.00	-
195	304938.40	2211637.04	-	-	Картометрический	1.00	-
196	304928.97	2211629.31	-	-	Картометрический	1.00	-
197	-	-	304923.22	2211633.04	Картометрический	1.00	-
198	-	-	304912.09	2211660.22	Картометрический	1.00	-
199	304897.56	2211705.76	-	-	Картометрический	1.00	-
200	-	-	304887.28	2211715.78	Картометрический	1.00	-
201	-	-	304880.32	2211714.44	Картометрический	1.00	-
202	304876.03	2211702.32	-	-	Картометрический	1.00	-
203	-	-	304868.55	2211640.64	Картометрический	1.00	-
204	304868.44	2211598.08	-	-	Картометрический	1.00	-
205	304863.52	2211585.96	-	-	Картометрический	1.00	-
206	304856.57	2211582.70	-	-	Картометрический	1.00	-
207	304847.02	2211585.75	-	-	Картометрический	1.00	-
208	304834.06	2211607.18	-	-	Картометрический	1.00	-
209	304823.85	2211611.50	-	-	Картометрический	1.00	-
210	304813.71	2211610.74	-	-	Картометрический	1.00	-
211	304803.63	2211604.90	-	-	Картометрический	1.00	-
212	-	-	304798.10	2211590.24	Картометрический	1.00	-
213	-	-	304793.34	2211564.76	Картометрический	1.00	-
214	-	-	304786.52	2211551.36	Картометрический	1.00	-
215	-	-	304771.52	2211532.76	Картометрический	1.00	-
216	-	-	304767.26	2211518.08	Картометрический	1.00	-
217	-	-	304769.37	2211502.24	Картометрический	1.00	-
218	304765.72	2211489.50	-	-	Картометрический	1.00	-
219	-	-	304742.20	2211448.10	Картометрический	1.00	-
220	-	-	304741.34	2211446.66	Картометрический	1.00	-
221	-	-	304740.02	2211444.26	Картометрический	1.00	-
222	-	-	304732.49	2211431.00	Картометрический	1.00	-
223	304727.72	2211406.16	-	-	Картометрический	1.00	-
224	-	-	304715.53	2211366.02	Картометрический	1.00	-
225	-	-	305076.40	2210573.68	Картометрический	1.00	-
226	304756.05	2211330.89	-	-	Картометрический	1.00	-
227	304825.29	2211297.88	-	-	Картометрический	1.00	-
228	304897.51	2211277.10	-	-	Картометрический	1.00	-
229	304921.40	2211176.49	-	-	Картометрический	1.00	-
230	304799.33	2211004.84	-	-	Картометрический	1.00	-
231	-	-	304768.84	2210964.90	Картометрический	1.00	-
232	304768.84	2210964.90	-	-	Картометрический	1.00	-
233	304887.88	2210875.98	-	-	Картометрический	1.00	-
234	305028.20	2210999.71	-	-	Картометрический	1.00	-
235	305087.06	2211062.66	-	-	Картометрический	1.00	-
236	305155.83	2210993.12	-	-	Картометрический	1.00	-
237	305129.08	2210955.40	-	-	Картометрический	1.00	-
238	305200.18	2210892.02	-	-	Картометрический	1.00	-
239	305237.95	2210856.96	-	-	Картометрический	1.00	-

Раздел 4

План границ объекта



Используемые условные знаки и обозначения:

- границы территориальной зоны
- 1 характеристика точки границ территориальной зоны

Масштаб 1:5000

Руководитель БУВО «Нормативно-проектный центр»

Подпись _____ Ю.В. Шалыгина Дата « ____ » _____ 2022 г.

Место для отрисовки печати (при наличии) лица, составившего описание местоположения границ объекта



Приложение № 7
к приказу департамента
архитектуры и градостроительства
Воронежской области
от _____ № _____

«ОПИСАНИЕ МЕСТОПОЛОЖЕНИЯ ГРАНИЦ

Зона сельскохозяйственного использования в границах населенного пункта
села Белая Горка 2-я - СХ1/3

(наименование объекта, местоположение границ которого описано
(далее - объект)

Раздел 1

Сведения об объекте		
№ п/п	Характеристики объекта	Описание характеристик
1	2	3
1	Местоположение объекта	Воронежская область, Богучарский муниципальный район, Суходонецкое сельское поселение, село Белая Горка 2-я
2	Площадь объекта ± величина погрешности определения площади (Р ± Дельта Р)	-
3	Иные характеристики объекта	-

Раздел 2

Сведения о местоположении границ объекта					
1. Система координат: -					
2. Сведения о характерных точках границ объекта					
Обозначение характерных точек границ	Координаты, м		Метод определения координат характерной точки	Средняя квадратическая погрешность положения характерной точки (Mt), м	Описание обозначения точки на местности (при наличии)
	X	Y			
1	2	3	4	5	6
-	-	-	-	-	-
3. Сведения о характерных точках части (частей) границы объекта					
Обозначение характерных точек части границы	Координаты, м		Метод определения координат характерной точки	Средняя квадратическая погрешность положения характерной точки (Mt), м	Описание обозначения точки на местности (при наличии)
	X	Y			
1	2	3	4	5	6
Часть №					
-	-	-	-	-	-

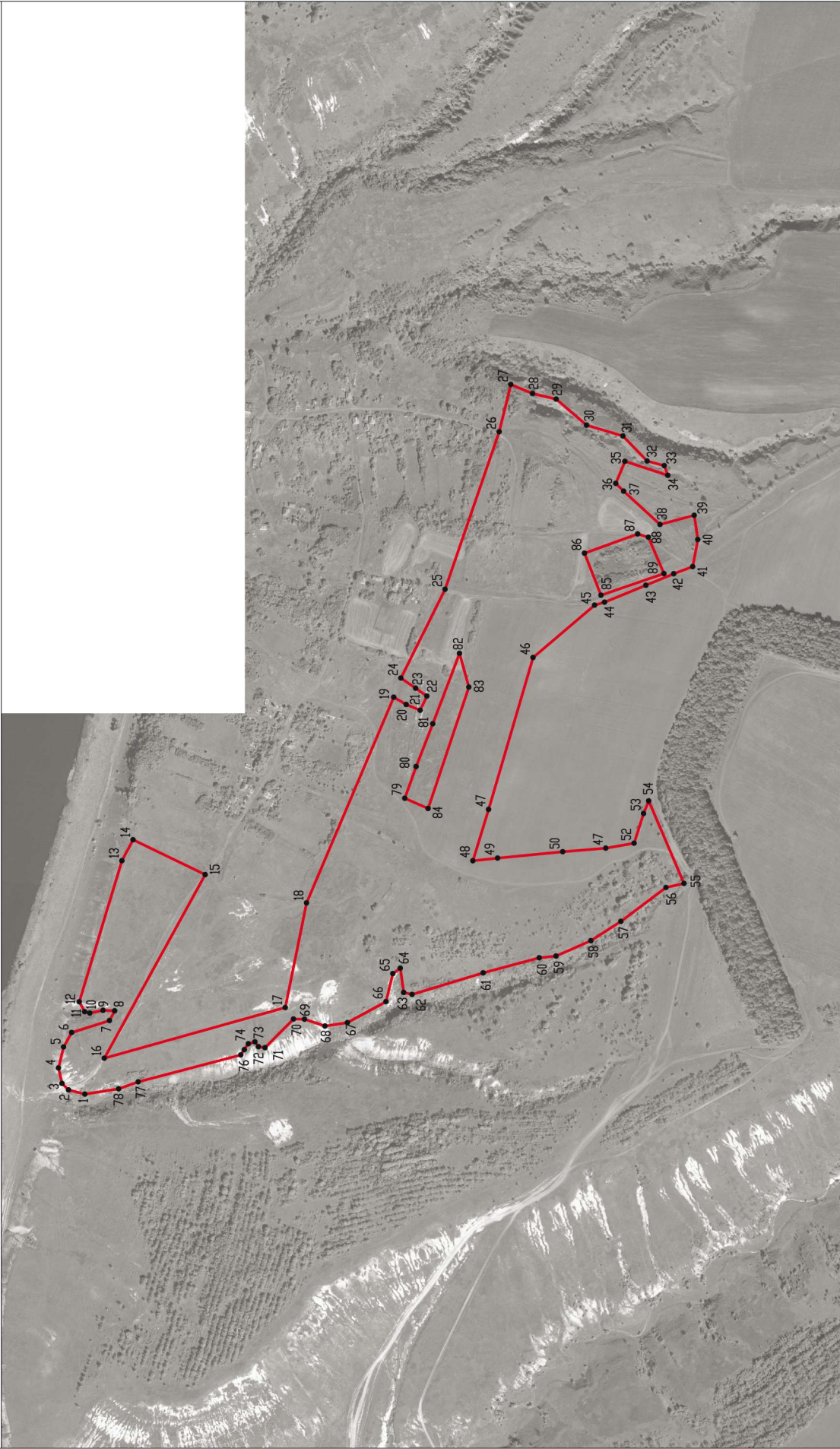
Раздел 3

Сведения о местоположении измененных (уточненных) границ объекта							
1. Система координат: МСК - 36, зона 1							
2. Сведения о характерных точках границ объекта							
Обозначение характерных точек границ	Существующие координаты, м		Измененные (уточненные) координаты, м		Метод определения координат характерной точки	Средняя квадратическая погрешность положения характерной точки (Mt), м	Описание обозначения точки на местности (при наличии)
	X	Y	X	Y			
1	2	3	4	5	6	7	8
1	305218.46	2212481.22	-	-	Аналитический	0.20	-
2	305240.68	2212487.04	-	-	Картометрический	1.00	-
3	305249.54	2212495.97	-	-	Картометрический	1.00	-
4	305254.54	2212516.95	-	-	Картометрический	1.00	-
5	305247.43	2212545.49	-	-	Картометрический	1.00	-
6	305236.55	2212565.12	-	-	Картометрический	1.00	-
7	305185.01	2212581.38	-	-	Картометрический	1.00	-
8	305177.97	2212594.68	-	-	Картометрический	1.00	-
9	305193.85	2212595.39	-	-	Картометрический	1.00	-
10	305211.66	2212591.67	-	-	Картометрический	1.00	-
11	305218.64	2212593.61	-	-	Картометрический	1.00	-
12	305226.21	2212606.98	-	-	Картометрический	1.00	-
13	305168.25	2212799.09	-	-	Картометрический	1.00	-
14	305152.88	2212827.59	-	-	Картометрический	1.00	-
15	305054.76	2212780.15	-	-	Картометрический	1.00	-
16	305192.04	2212530.19	-	-	Картометрический	1.00	-
17	304945.68	2212599.14	-	-	Картометрический	1.00	-
18	304916.66	2212741.64	-	-	Картометрический	1.00	-
19	304797.92	2213021.81	-	-	Картометрический	1.00	-
20	304780.99	2213011.77	-	-	Картометрический	1.00	-
21	304761.89	2213003.91	-	-	Картометрический	1.00	-
22	304752.81	2213023.26	-	-	Картометрический	1.00	-
23	304768.11	2213033.93	-	-	Картометрический	1.00	-
24	304788.11	2213047.69	-	-	Картометрический	1.00	-
25	304727.98	2213168.57	-	-	Картометрический	1.00	-
26	304654.40	2213383.17	-	-	Картометрический	1.00	-
27	304638.45	2213447.49	-	-	Картометрический	1.00	-
28	304608.91	2213435.09	-	-	Картометрический	1.00	-
29	304576.77	2213427.60	-	-	Картометрический	1.00	-
30	304535.46	2213392.08	-	-	Картометрический	1.00	-
31	304485.87	2213377.36	-	-	Картометрический	1.00	-
32	304452.95	2213343.27	-	-	Картометрический	1.00	-
33	304429.65	2213336.90	-	-	Картометрический	1.00	-
34	304424.65	2213323.9	-	-	Картометрический	1.00	-
35	304483.15	2213342.90	-	-	Картометрический	1.00	-
36	304495.76	2213312.90	-	-	Картометрический	1.00	-
37	304484.85	2213302.20	-	-	Картометрический	1.00	-

1	2	3	4	5	6	7	8
38	304435.25	2213257.00	-	-	Картометрический	1.00	-
39	304388.79	2213269.50	-	-	Картометрический	1.00	-
40	304384.00	2213236.36	-	-	Картометрический	1.00	-
41	304390.97	2213199.62	-	-	Картометрический	1.00	-
42	304416.77	2213189.86	-	-	Картометрический	1.00	-
43	304454.66	2213174.06	-	-	Картометрический	1.00	-
44	304510.85	2213151.09	-	-	Картометрический	1.00	-
45	304524.38	2213147.03	-	-	Картометрический	1.00	-
46	304608.29	2213075.65	-	-	Картометрический	1.00	-
47	304668.87	2212868.83	-	-	Картометрический	1.00	-
48	304690.28	2212799.07	-	-	Картометрический	1.00	-
49	304656.63	2212802.74	-	-	Картометрический	1.00	-
50	304567.90	2212811.31	-	-	Картометрический	1.00	-
51	304509.16	2212816.21	-	-	Картометрический	1.00	-
52	304470.61	2212822.94	-	-	Картометрический	1.00	-
53	304457.71	2212863.48	-	-	Картометрический	1.00	-
54	-	-	304450.72	2212880.51	Картометрический	1.00	-
55	-	-	304402.71	2212768.19	Картометрический	1.00	-
56	304427.19	2212762.65	-	-	Картометрический	1.00	-
57	304488.69	2212716.42	-	-	Картометрический	1.00	-
58	304529.63	2212690.25	-	-	Картометрический	1.00	-
59	304576.85	2212669.24	-	-	Картометрический	1.00	-
60	304599.72	2212666.99	-	-	Картометрический	1.00	-
61	304676.13	2212646.34	-	-	Картометрический	1.00	-
62	304772.95	2212617.05	-	-	Картометрический	1.00	-
63	304784.34	2212619.73	-	-	Картометрический	1.00	-
64	304789.01	2212652.81	-	-	Картометрический	1.00	-
65	304799.26	2212645.31	-	-	Картометрический	1.00	-
66	304808.61	2212607.33	-	-	Картометрический	1.00	-
67	304861.01	2212578.76	-	-	Аналитический	0.20	-
68	304891.53	2212574.06	-	-	Аналитический	0.20	-
69	304919.33	2212583.29	-	-	Аналитический	0.20	-
70	304934.56	2212583.48	-	-	Аналитический	0.20	-
71	304973.12	2212544.58	-	-	Аналитический	0.20	-
72	304981.99	2212545.96	-	-	Аналитический	0.20	-
73	304986.99	2212552.37	-	-	Аналитический	0.20	-
74	304995.90	2212549.94	-	-	Аналитический	0.20	-
75	-	-	305001.51	2212542.64	Аналитический	0.20	-
76	305006.12	2212534.68	-	-	Аналитический	0.20	-
77	305145.94	2212498.01	-	-	Аналитический	0.20	-
78	305172.67	2212488.61	-	-	Аналитический	0.20	-
1	305218.46	2212481.22	-	-	Аналитический	0.20	-
79	304782.97	2212884.22	-	-	Картометрический	1.00	-
80	304767.47	2212927.32	-	-	Картометрический	1.00	-
81	304744.77	2212985.62	-	-	Картометрический	1.00	-
82	304708.37	2213081.52	-	-	Картометрический	1.00	-
83	304695.65	2213035.45	-	-	Картометрический	1.00	-
84	304751.06	2212870.08	-	-	Картометрический	1.00	-
79	304782.97	2212884.22	-	-	Картометрический	1.00	-

Раздел 4

План границ объекта



Масштаб 1:5000

Используемые условные знаки и обозначения:

	границы территориальной зоны
---	------------------------------

	характерная точка границ территориальной зоны
---	---

Руководитель БУВО «Нормативно-проектный центр»

Подпись _____ Ю.В. Шалыгина Дата « ____ » _____ 2022 г.

Место для отгиска печати (при наличии) лица, составившего описание местоположения границ объекта

